

01

CONSELL DE MALLORCA

Manual d'identitat corporativa

03/2026



Introducció

ESTRUCTURA

El manual recull els elements constitutius i tècnics de la marca, el símbol, les versions i l'ús.

Els apartats següents se centren en aplicacions exemples de l'univers de marca definits com a elements de papereria, publicitat, comunicació, marxandatge i suports en línia i fora de línia.

RECURSOS

Trobareu tant aquest manual d'identitat corporativa, que serveix de consulta i d'ús, com els recursos, les eines, les plantilles i els arxius de treball en el web del Consell de Mallorca (conselldemallorca.es).

VERSIÓ

Aquest document és la versió 1.0 del *Manual d'identitat corporativa* del Consell Insular de Mallorca.

El document i els elements que formen la identitat poden patir modificacions, ajustos i adaptacions, fruit de la integració i incorporació de la marca. Per tenir-ne una versió actualitzada, consultau el conselldemallorca.es/identitat-corporativa.

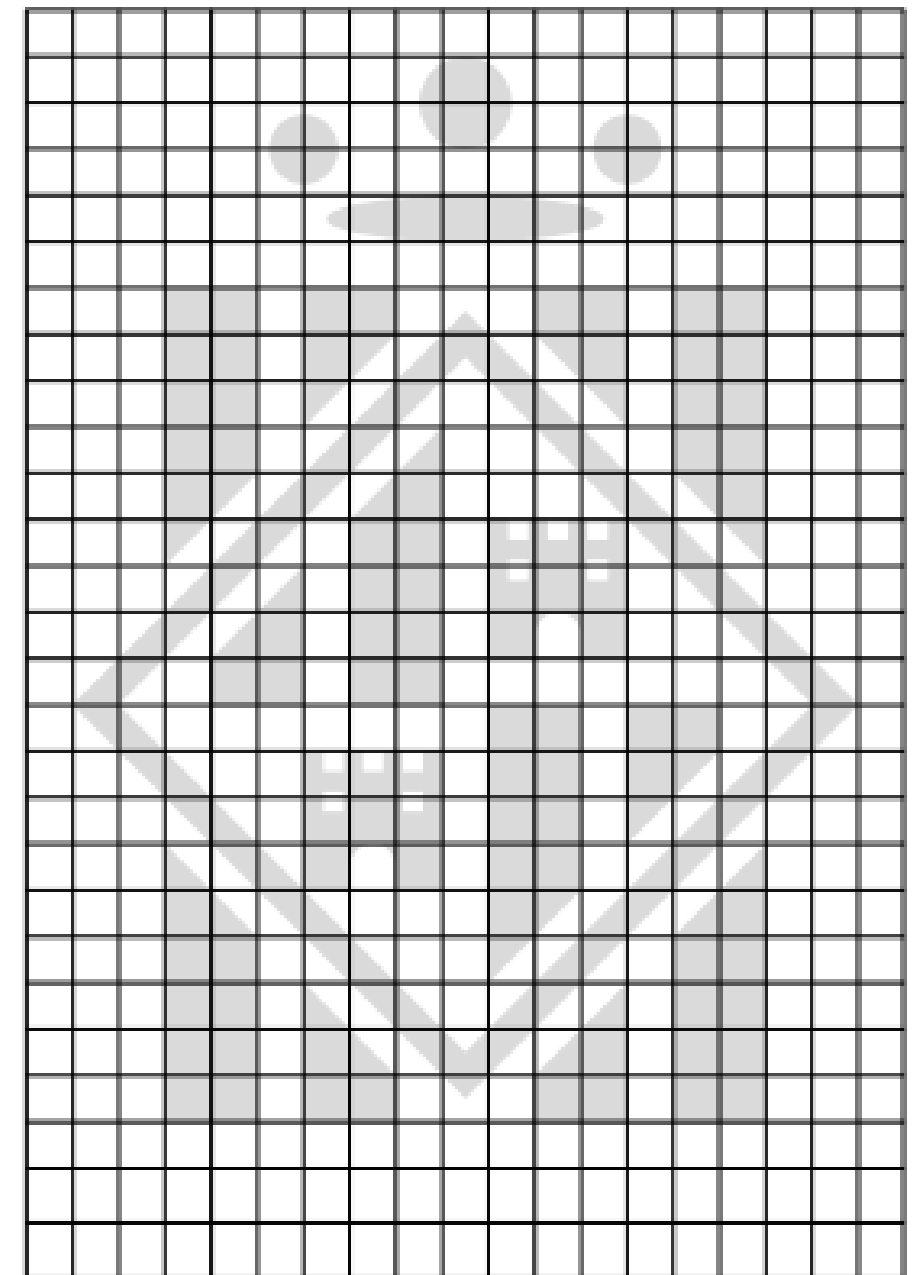


Isotip

ESCUT

L'escut és el signe principal de la identitat visual del Consell de Mallorca.

La retícula ens mostra la construcció de l'escut i pot facilitar-ne la reproducció amb tècniques manuals de retolació.



Logotip

MARCA CONSELL

Aquest logotip, amb les diferents aplicacions cromàtiques, és el principal signe d'identificació visual del Consell de Mallorca i el que s'implanta en tots els suports.



DESCARREGAU ELS LOGOTIPS

conselldemallorca.es/identitat-corporativa



1.1 Versió principal

Aquesta és la marca principal i s'ha d'utilitzar sempre que sigui possible.



1.2 Altres versions

Aquesta versió només es fa servir per al material gràfic de Protocol.



Color

El color és un altre dels elements rellevants que ajuden a identificar i consolidar una marca, i, alhora, és una eina que ho complementa tot.

Es defineixen tres colors, com a paleta de colors corporatius.

El color **blau** és el **principal** o preferent.

**RGB**

000 Red
051 Green
102 Blue

CMYK

100 Cyan
072 Magenta
000 Yellow
018 Black

HEX

#003366

NCS

S 4050-R80B

RAL

5010

El blanc i el negre són els auxiliars o secundaris.

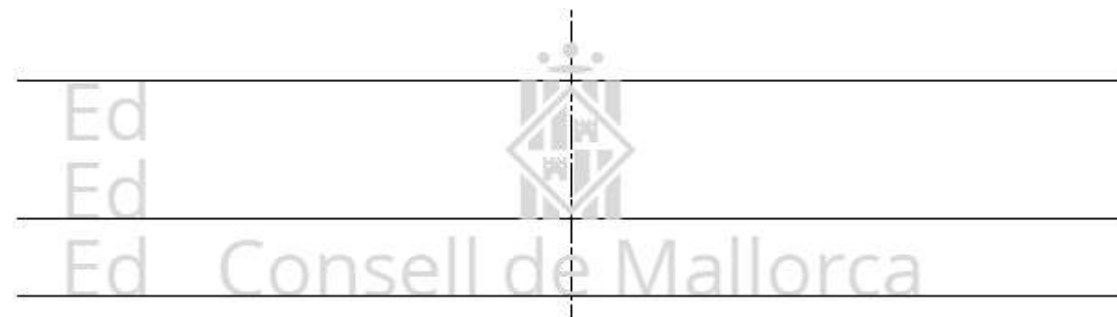
**NEGRE**

#000000
P Black



CROMÀTICA

Aquestes normes d'aplicació cromàtica són les úniques admeses, excepte en aquells casos en què el logotip s'hagi d'aplicar sobre fons fotogràfics o altres colors, en els quals el criteri és el mateix que sobre fons tramats en blanc i negre.



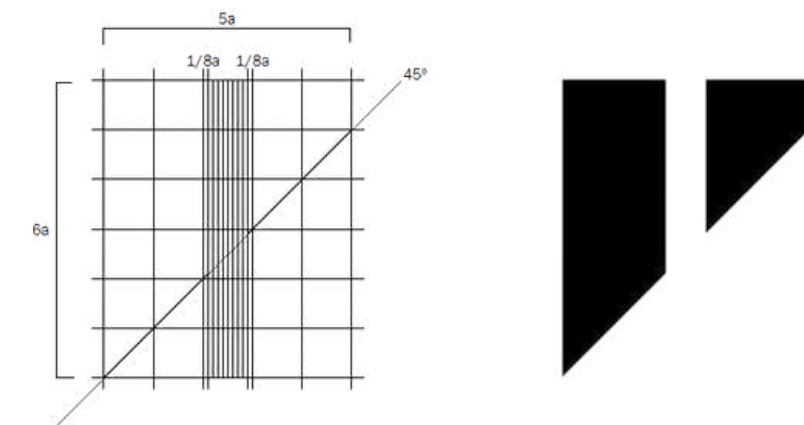
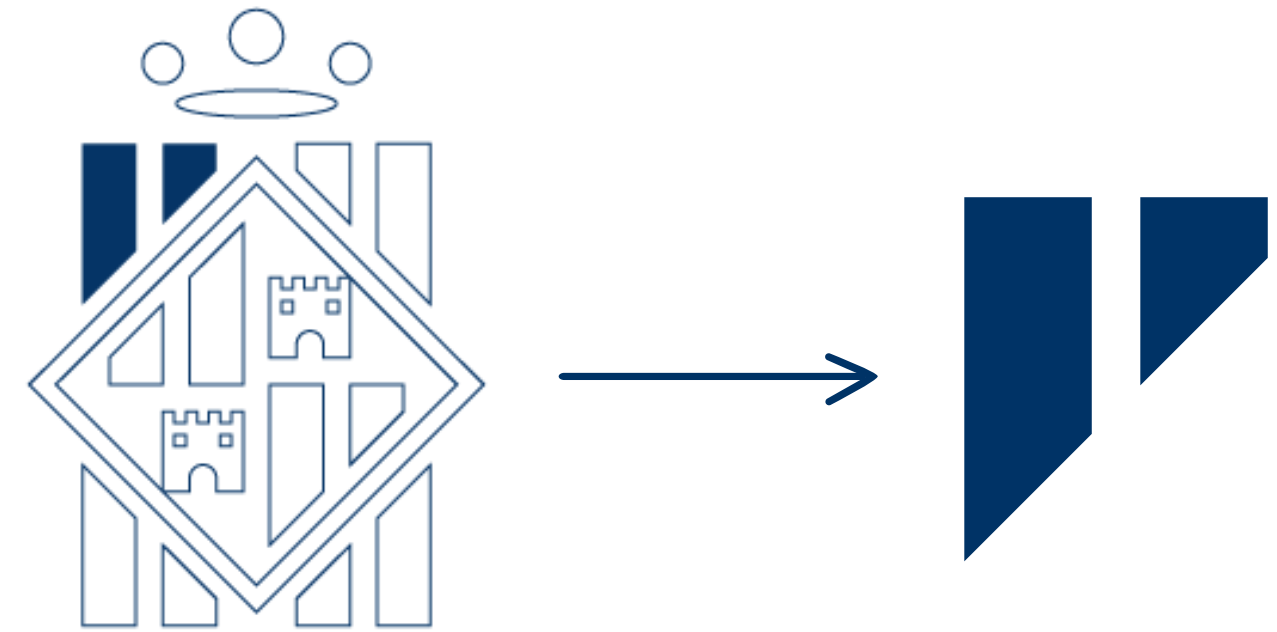
Símbol

ORIGEN I CONSTRUCCIÓ

De l'escut institucional, se n'extreu aquest símbol, del qual es modifica la separació entre les parts com a norma gràfica. Modificant la distància entre les parts del símbol, es millora la intenció gràfica, tant en aplicacions estàndards com en la mínima expressió.

Aquest símbol s'utilitza preferentment per seguir una línia gràfica, especialment en les xarxes socials.

També es fa servir com a icona de web, que és la imatge que apareix en la pestanya del navegador, al costat del títol de la pàgina.



Tipografia logotip

ROBOTO

- Roboto Regular: primer nivell (62 pt.)
 - Consell de
- Roboto Bold: primer nivell (62 pt.)
 - Mallorca



Consell de] Roboto Regular

Mallorca] Roboto Bold



USOS INCORRECTES

El símbol té unes mesures i proporcions relatives determinades, donades pels criteris òptims de composició, jerarquia i funcionalitat. En cap cas s'alteren aquestes proporcions, els angles de rotació o la posició.

Únicament es poden utilitzar les versions detallades anteriorment en aquest manual.

1. **No deformeu la imatge.**
2. **Utilitzau només colors corporatius.**
3. **No gireu la imatge.**
4. **No utilitzeu el blau sobre fons de color.**
5. **Respectau sempre l'àrea de seguretat.**
6. **No reproduïu sobre fons fotogràfic sense contrast.**
7. **No canvieu la font tipogràfica.**
8. **No dissocieu els elements de la marca.**

1



2



3



4



5



6



7



8



Logotips

SUBMARQUES

Les submarques vinculades al Consell de Mallorca tenen un sistema gràfic independent i creat per a aquests organismes. Perquè aquestes submarques convisquin amb la marca del Consell de Mallorca, s'introdueix una franja vertical en color corporatiu que s'inclou entre les marques i amb les distàncies i els espais de seguretat pertinents.



marca
dependent



marca
dependent

marca
no dependent

marca
no dependent

marca
no dependent

SUBMARQUES

Convivència del logotip d'un consorci o una entitat dependent amb el logotip del Consell de Mallorca.



Nota:

Els logos en alta resolució i format editable es poden sol·licitar al següent correu electrònic web@conselldemallorca.net

Xarxes socials

MIDES BÀSIQUES DE LES IMATGES (2024)

Les mides i proporcions indicades poden patir modificacions segons l'actualització o la modificació de les característiques de les xarxes socials.

Instagram

- Foto de perfil: 320 x 320 px
- Paisatge: 1080 x 566 px
- Retrat: 1080 x 1350 px
- Quadrada: 1080 x 1080 px
- Històries i reels: 1080 x 1920 px

Facebook

- Foto de perfil: 170 x 170 px
- Paisatge: 1200 x 630 px
- Retrat: 630 x 1200 px
- Quadrada: 1200 x 1200 px
- Històries i reels: 1080 x 1920 px
- Foto de portada: 851 x 315 px

X (abans Twitter)

- Foto de perfil: 400 x 400 px
- Paisatge: 1600 x 900 px
- Retrat: 1080 x 1350 px
- Quadrada: 1080 x 1080 px
- Foto de portada: 1500 x 500 px

LinkedIn

- Foto de perfil: 400 x 400 px
- Paisatge: 1200 x 627 px
- Retrat: 627 x 1200 px
- Quadrada: 1080 x 1080 px
- Foto de portada: 1128 x 191 px

TikTok

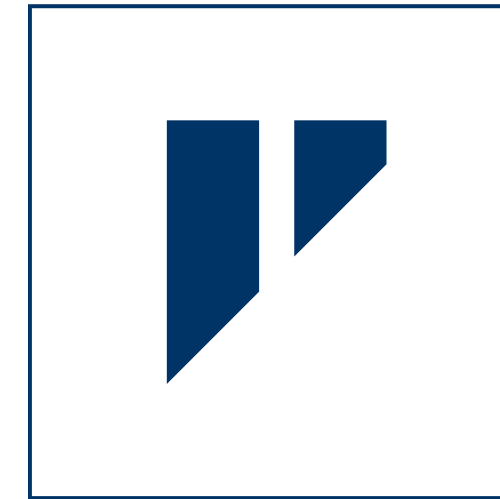
- Foto de perfil: 200 x 200 px
- Paisatge: 1920 x 1080 px
- Retrat: 1080 x 1920 px
- Quadrada: 1080 x 1080 px
- Històries: 1080 x 1920 px



Xarxes socials

IMATGE DE PERFIL

- Instagram: 320 x 320 px
- X: 400 x 400 px
- Facebook: 170 x 170 px



Pantone 280

#003366



CAPÇALERES FACEBOOK I X



Mides:

- X: 1500 x 500 px
- Facebook:
 - Navegador: 820 x 312 px
 - Aplicació: 640 x 360 px



Elements corporatius

FRANJA DE CARTELLS PUBLICITARIS

 conselldemallorca.es



 conselldemallorca.es



 conselldemallorca.es



 conselldemallorca.es





LA LLUNA EN VERS
FESTIVAL D'ESTIU
JUNY - SETEMBRE
2023

conselldemallorca.es

Consell de Mallorca

NOU PROGRAMA D'ACOLLIMENTS DE L'IMAS.

conselldemallorca.es

Consell de Mallorca

10è ANIVERSARI
X EDICIÓ CURSES A LA SERRA DE TRAMUNTANA

4 DE FEBRER | MANCOR
11 DE MARÇ | CALVIÀ (Galatzó)
1 D'ABRIL | LLOSETA
20 DE MAIG | CAMPANET
3 DE JUNY | FORNALUTX (Comuna)
9 DE SETEMBRE | BANYALBUFAR
7 D'OCTUBRE | BUNYOLA (Comuna)
28 D'OCTUBRE | ALARÓ (s'Olivaret)
12 NOVEMBRE | ESCORCA (Lluc)
2 DE DESEMBRE | ANDRATX (Sant Elm)

conselldemallorca.es

Consell de Mallorca

SERRA DE TRAMUNTANA MALLORCA

Papereria i marxandatge

TIPOGRAFIA

Open Sans és la tipografia corporativa que s'utilitza en tots els textos que formen part de la comunicació de la marca Consell de Mallorca.

Open Sans forma part d'una generació de tipografies noves específicament dissenyades per a la reproducció en píxels, per la qual cosa ofereix una millor llegibilitat en pantalles i en formats petits.

A més, la disponibilitat en la plataforma [Google Fonts](#) garanteix la reproducció correcta en tot tipus de dispositius quan es tracta de suports connectats en línia.

Open Sans Normal 400 (Regular)

abcdefghijklmnopqr

stuvwxyz

ABCDEFGHIJKLMNOPQR

STUVWXYZ

12345678980

Consell de Mallorca





PAPERERIA



Consell de
Mallorca

Palau Reial, 1
07001 Palma
Mallorca, Illes Balears

Tel. 971 00 00 00
nom@conselldemallorca.net
conselldemallorca.es



Consell de
Mallorca

Nom del destinatari
Adreça
07000 Població

Benvolgut senyor,
Benvolguda senyora,

Aquesta plantilla està configurada perquè, per defecte, el text surti amb la font tipogràfica Open Sans de 10 punts. Si no la teniu instal·lada en l'ordinador, la podeu descarregar gratuïtament en l'enllaç següent:

<https://fonts.google.com/specimen/Open+Sans>

La mida de lletra és de 10 punts i l'interlineat està ajustat a 1,15. Els paràgrafs s'alineen només a l'esquerra, respectant els marges preestablerts de 30 mm a l'esquerra i 30 mm a la dreta. Per a la separació de paràgrafs, es deixa una línia en blanc.

En el peu de la primera pàgina, s'hi han de posar les dades de contacte del Departament o Direcció Insular emissors (el text és editable). Per defecte, aquestes dades únicament es mostraran en la primera pàgina del document, però no en les següents.

Ben cordialment,

[rúbrica]

Nom
Càrrec
Palma, 1 de gener de 2023

Palau Reial, 1
07001 Palma
Mallorca, Illes Balears

Tel. 971 00 00 00
nom@conselldemallorca.net
conselldemallorca.es



TARGETES DE VISITA

Targeta de visita física:

- 9 x 5,5 cm



Targeta de visita virtual amb codi QR:

- 1080 x 1920 px



CARPETES



BOLÍGRAFS



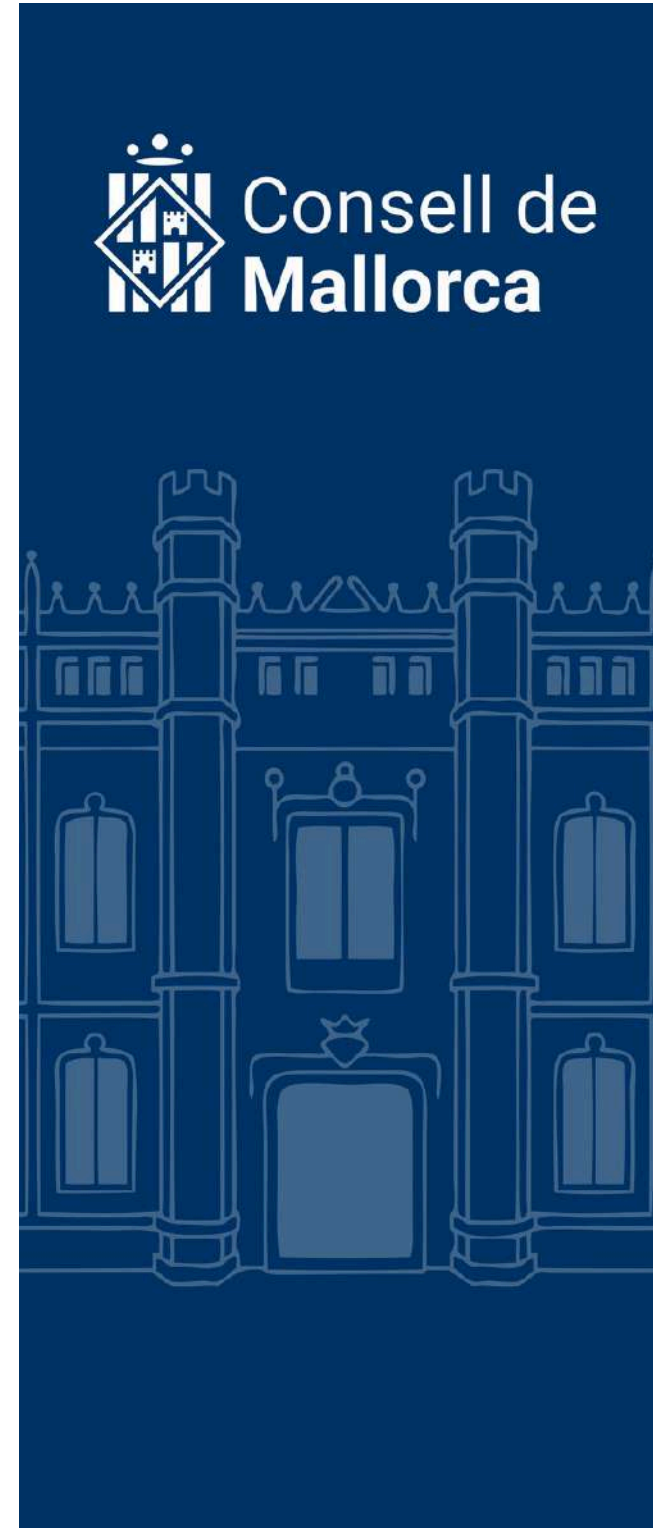
Els articles de marxandatge del manual són de referència i es poden adaptar segons les necessitats.



PANTALLA ENROTLLABLE

Mides:

- 85 x 200 cm
- 120 x 200 cm
- 200 x 200 cm



BANDEROLES AMB PAL

Mides:

- 100 x 300 cm



CARTELL RÍGID D'ESPUMA

Mides:

- 100 x 200 cm
- Gruix: 10 mm

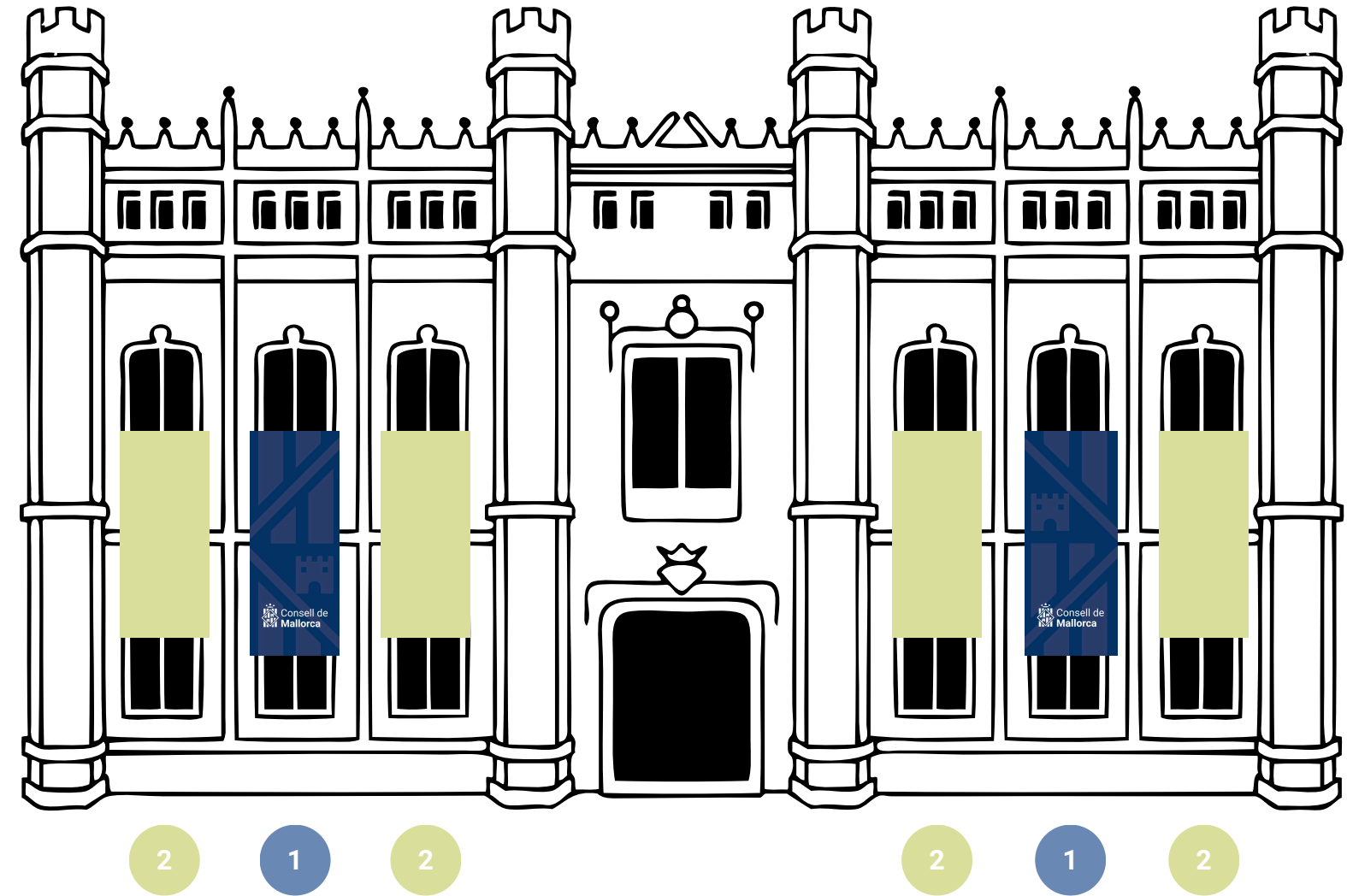


BANDEROLES DE FAÇANA



Característiques tècniques:

- Lona microperforada, especial per al vent.
- Traus a la part superior i inferior.
- Butxaques cosides (no termosegellades) a la part superior i inferior.



Mides Palau del Consell:

1. 150 x 350 cm
2. 140 x 350 cm

Mides Misericòrdia:

- 200 x 600 cm

Mides Llar de la Infància (113):

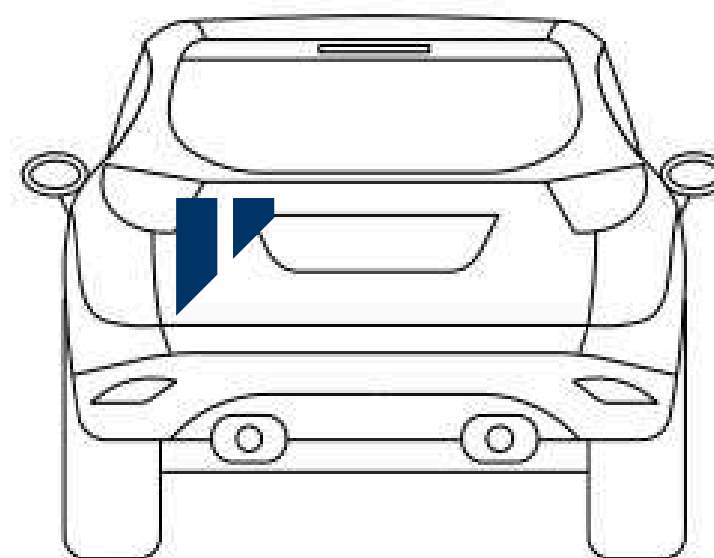
- 90 x 150 cm

Mides Llar de la Joventut (111):

- 90 x 150 cm

Retolació

RETOLACIÓ DE VEHICLES





Consell de
Mallorca