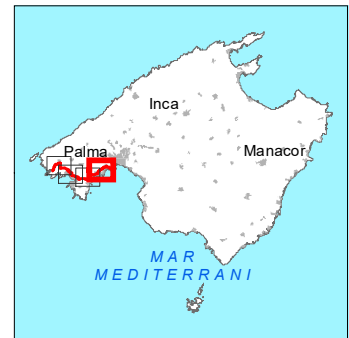


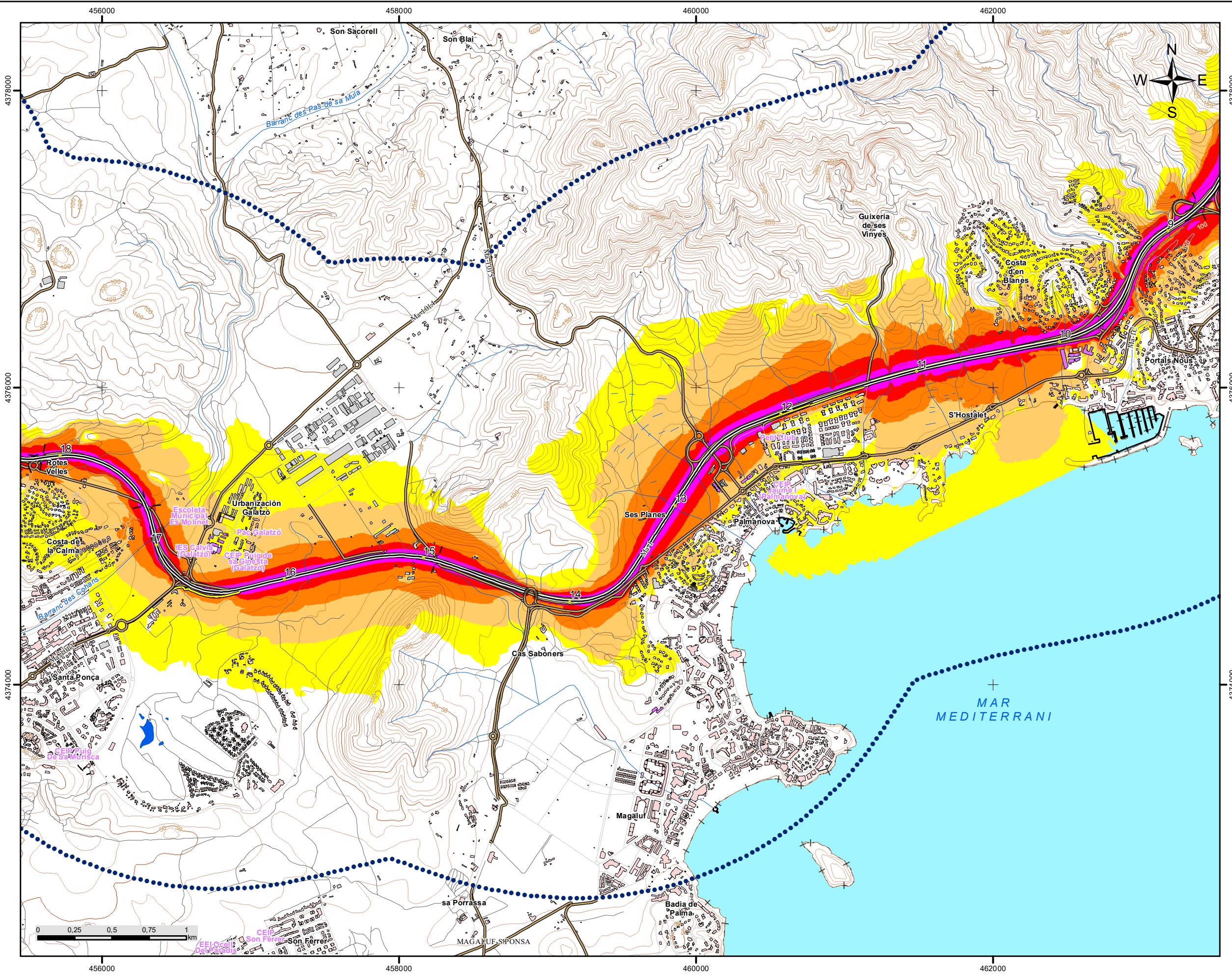
**LLEGGENDA TEMÀTICA**

- Nivell sonor Lden (dB(A))**
- 55 - 60
  - 60 - 65
  - 65 - 70
  - 70 - 75
  - > 75
- Barreres acústiques**
- Pantalla acústica
  - Dics de terra
- Tipus d'edifici**
- Ús residencial
  - Ús sanitari o docent
  - Ús industrial i altres
- Elements cartogràfics**
- Eix de la UME
  - Viaductes
  - Túnels
  - Carreteres
  - Altres vies
  - FFCC
  - Corba de nivell
  - Corba de nivell mestra
  - Hidrografia
  - Límit municipal
  - Altres elements cartogràfics



Sistema de Coordenades: ETRS 1989 UTM Zona 31N

	<p><b>COORDINADOR EN CAP EXAMINAT:</b></p> Miguel Àngel Sagrera	<p><b>DIRECTOR DE L'ESTUDI:</b></p> Carlos M. Ribas Rotger	<p><b>AUTOR DE L'ESTUDI:</b></p> Juan Luís Aguilera de Maya	<p><b>TITOL:</b>                  MAPES ESTRATÈGICS DE RENOU DELS GRANS EIXOS VIARIS DEL CONSELL DE MALLORCA.                  TERCERA FASE                  UME: C_BAL_07_Ma-1                  Tram: P.K. 3+780 - P.K. 32+000</p>	<p><b>CLAU:</b> 16-34.0-EP</p>	<p><b>DATA:</b> OCTUBRE 2020 <b>ESCALA:</b> 1:25.000</p>	<p><b>DESIGNACIÓ DEL PLÀNOL:</b> MAPA DE NIVELLS SONORS DE L'INDICADOR LDEN</p>	<p><b>Núm. PLÀNOL:</b> 05 <b>FULL 01 DE 04</b></p>
--	--	---	--	---	------------------------------------	--	---	--



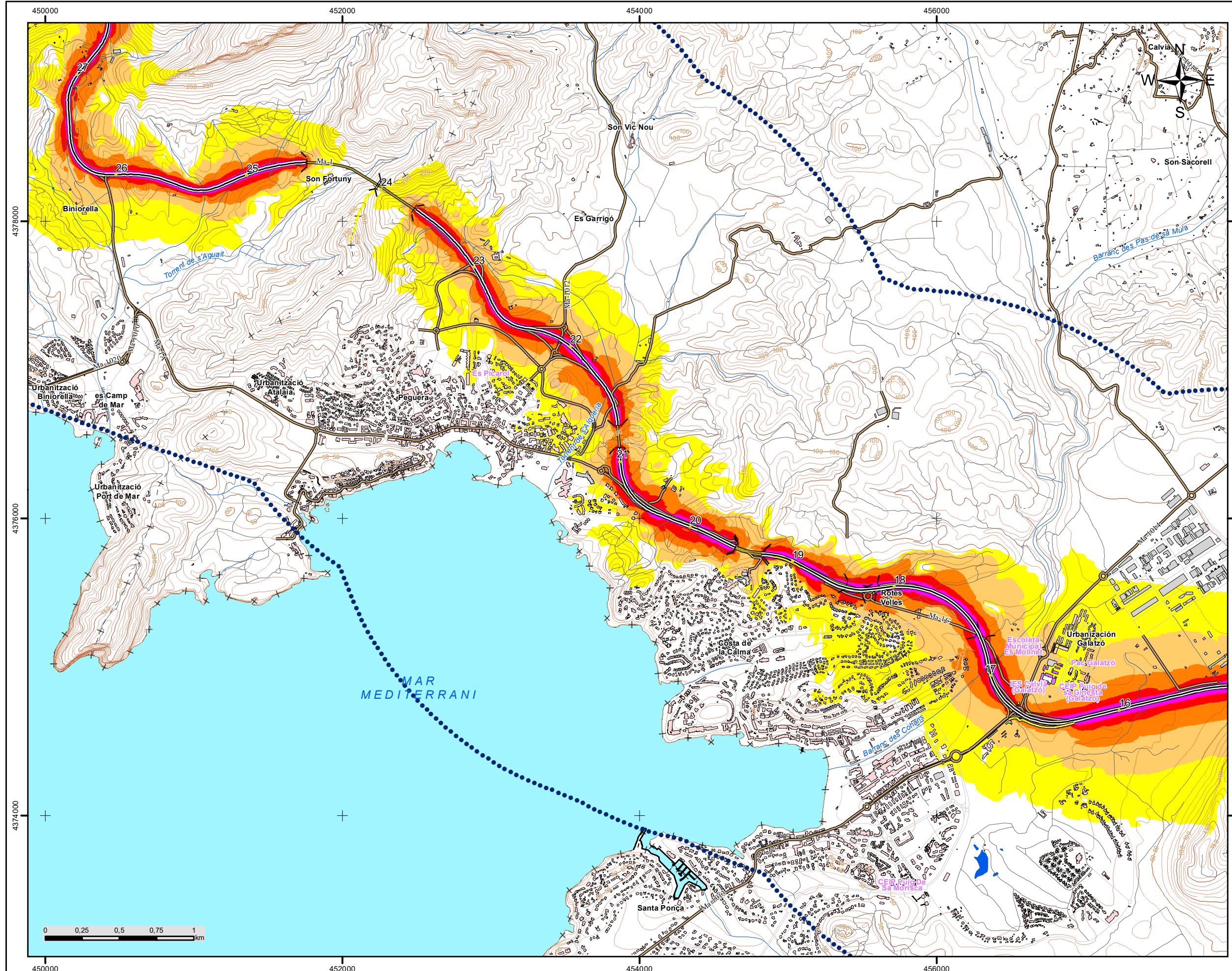
**LLEGGENDA TEMÀTICA**

- Nivell sonor Lden (dB(A))**
- 55 - 60
  - 60 - 65
  - 65 - 70
  - 70 - 75
  - > 75
- Barreres acústiques**
- Pantalla acústica
  - Dics de terra
- Tipus d'edifici**
- Ús residencial
  - Ús sanitari o docent
  - Ús industrial i altres
- Elements cartogràfics**
- Eix de la UME
  - Viaductes
  - Túnel
  - Carreteres
  - Altres vies
  - FFCC
  - Corba de nivell
  - Corba de nivell mestra
  - Hidrografia
  - Límit municipal
  - Altres elements cartogràfics



Sistema de Coordenades: ETRS 1989 UTM Zona 31N

	COORDINADOR EN CAP EXAMINAT:	DIRECTOR DE L'ESTUDI:	AUTOR DE L'ESTUDI:	<b>TÍTOL:</b> MAPES ESTRATÈGICS DE RENOU DELS GRANS EIXOS VIARIS DEL CONSELL DE MALLORCA. TERCERA FASE UME: C_BAL_07_Ma-1 Tram: P.K. 3+780 - P.K. 32+000	<b>CLAU:</b> 16-34.0-EP	DATA:	DESIGNACIÓ DEL PLÀNOL: MAPA DE NIVELLS SONORS DE L'INDICADOR LDEN	Núm.PLÀNOL: 05 FULL 02 DE 04
	Miguel Àngel Sagrera	Carlos M. Ribas Rotger	Juan Luís Aguilera de Maya			OCTUBRE 2020		



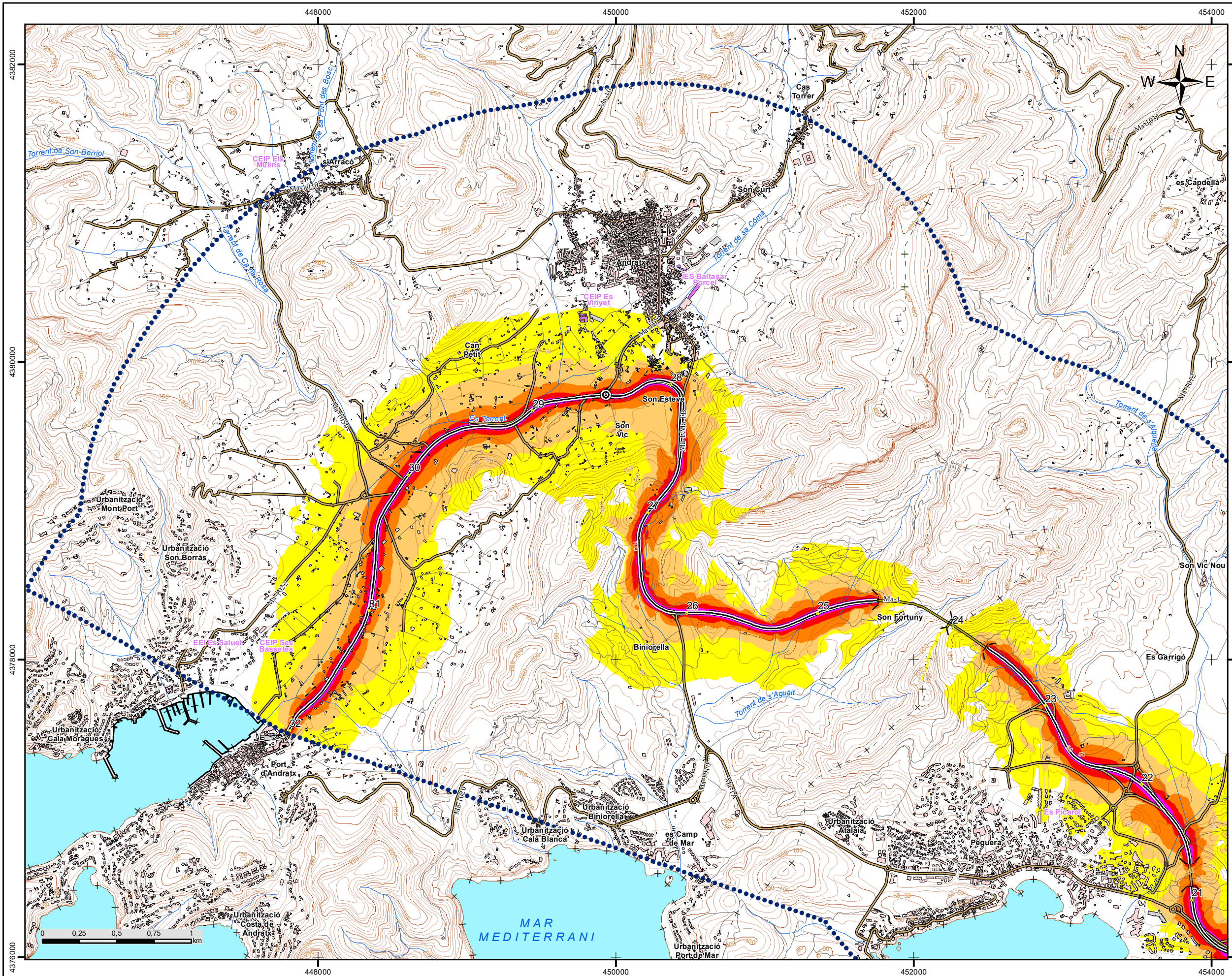
**LLEGGENDA TEMÀTICA**

- Nivell sonor Lden (dB(A))**
- 55 - 60
  - 60 - 65
  - 65 - 70
  - 70 - 75
  - > 75
- Barreres acústiques**
- Pantalla acústica
  - Dics de terra
- Tipus d'edifici**
- Ús residencial
  - Ús sanitari o docent
  - Ús industrial i altres
- Elements cartogràfics**
- Eix de la UME
  - Viaductes
  - Túnels
  - Carreteres
  - Altres vies
  - FFCC
  - Corba de nivell
  - Corba de nivell mestra
  - Hidrografia
  - Límit municipal
  - Altres elements cartogràfics



Sistema de Coordenades: ETRS 1989 UTM Zona 31N

	<p><b>COORDINADOR EN CAP EXAMINAT:</b></p> <p>Miguel Àngel Sagrera</p>	<p><b>DIRECTOR DE L'ESTUDI:</b></p> <p>Carlos M. Ribas Rotger</p>	<p><b>AUTOR DE L'ESTUDI:</b></p> <p>Juan Luís Aguilera de Maya</p>	<p><b>TÍTOL:</b> MAPES ESTRATÈGICS DE RENOU DELS GRANS EIXOS VIARIS DEL CONSELL DE MALLORCA. TERCERA FASE UME: C_BAL_07_Ma-1 Tram: P.K. 3+780 - P.K. 32+000</p>	<p><b>CLAU:</b> 16-34.0-EP</p>	<p><b>DATA:</b> OCTUBRE 2020 <b>ESCALA:</b> 1:25.000</p>	<p><b>DESIGNACIÓ DEL PLÀNOL:</b> MAPA DE NIVELLS SONORS DE L'INDICADOR LDEN</p>	<p><b>Núm.PLÀNOL:</b> 05 <b>FULL 03 DE 04</b></p>
--	--	---	--	---	------------------------------------	--	---	---



C\_BAL\_07\_Ma-1  
P.K. 3+780 - P.K. 32+000

**LLEGGENDA TEMÀTICA**

- Nivell sonor Lden (dB(A))**
- 55 - 60
  - 60 - 65
  - 65 - 70
  - 70 - 75
  - > 75
- Barreres acústiques**
- Pantalla acústica
  - Dics de terra
- Tipus d'edifici**
- Ús residencial
  - Ús sanitari o docent
  - Ús industrial i altres
- Elements cartogràfics**
- Eix de la UME
  - Viaductes
  - Túnel
  - Carreteres
  - Altres vies
  - FFCC
  - Corba de nivell
  - Corba de nivell mestra
  - Hidrografia
  - Límit municipal
  - Altres elements cartogràfics



Sistema de Coordenades: ETRS 1989 UTM Zona 31N

**Direcció Insular d'Infraestructures**  
Departament de Mobilitat i Infraestructures  
Consell de Mallorca

**COORDINADOR EN CAP EXAMINAT:**  
  
Miguel Àngel Sagrera

**DIRECTOR DE L'ESTUDI:**  
  
Carlos M. Ribas Rotger

**AUTOR DE L'ESTUDI:**  
  
Juan Luís Aguilera de Maya

**TITOL:**  
MAPES ESTRATÈGICS DE RENOU  
DELS GRANS EIXOS VIARIS DEL  
CONSELL DE MALLORCA.  
TERCERA FASE  
UME: C\_BAL\_07\_Ma-1  
Tram: P.K. 3+780 - P.K. 32+000

**CLAU:**  
16-34.0-EP

**DATA:**  
OCTUBRE  
2020  
**ESCALA:**  
1:25.000

**DESIGNACIÓ DEL PLÀNOL:**  
MAPA DE NIVELLS SONORS  
DE L'INDICADOR LDEN

**Núm.PLÀNOL:**  
05  
**FULL 04 DE 04**

Superfície exposta a diferents valors Lden	
dB(A)	Superfícies (km <sup>2</sup> )
> 55	24,0
> 65	7,5
> 75	1,9

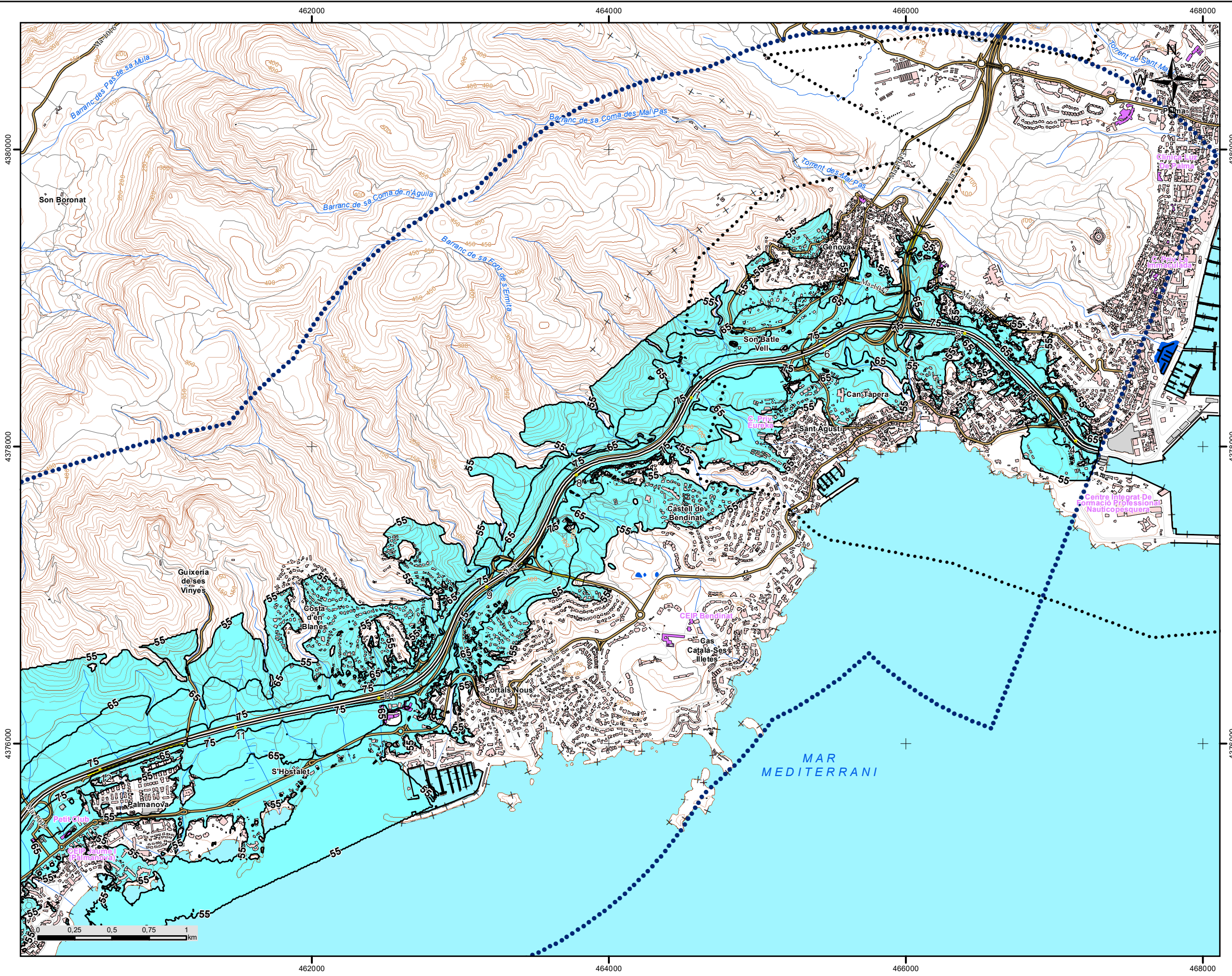
Població exposta a diferents valors Lden		
dB(A)	Vivendes (centenes)	Nº personas (centenes)
> 55	59,1	67,5
> 65	13,9	15,8
> 75	2,24	2,3

**LLEGGENDA TEMÀTICA**

- Isòfones de 55, 65 i 75 dB
- Zones d'afecció
- Barreres acústiques**
- Pantalla acústica
- Dics de terra
- Tipus d'edifici**
- Ús residencial
- Ús sanitari o docent
- Ús industrial i altres
- Elements cartogràfics**
- Eix de la UME
- Viaductes
- Túnel
- Carreteres
- Altres vies
- FFCC
- Corba de nivell
- Corba de nivell mestra
- Hidrografia
- - - Límit municipal
- Altres elements cartogràfics
- Límit aglomeracions



Sistema de Coordenades: ETRS 1989 UTM Zona 31N



**Direcció Insular d'Infraestructures  
Departament de Mobilitat  
i Infraestructures  
Consell de Mallorca**

**COORDINADOR EN CAP  
EXAMINAT:**  
  
Miguel Àngel Sagrera

**DIRECTOR DE L'ESTUDI:**  
  
Carlos M. Ribas Rotger

**AUTOR DE L'ESTUDI:**  
  
Juan Luis Aguilera de Maya

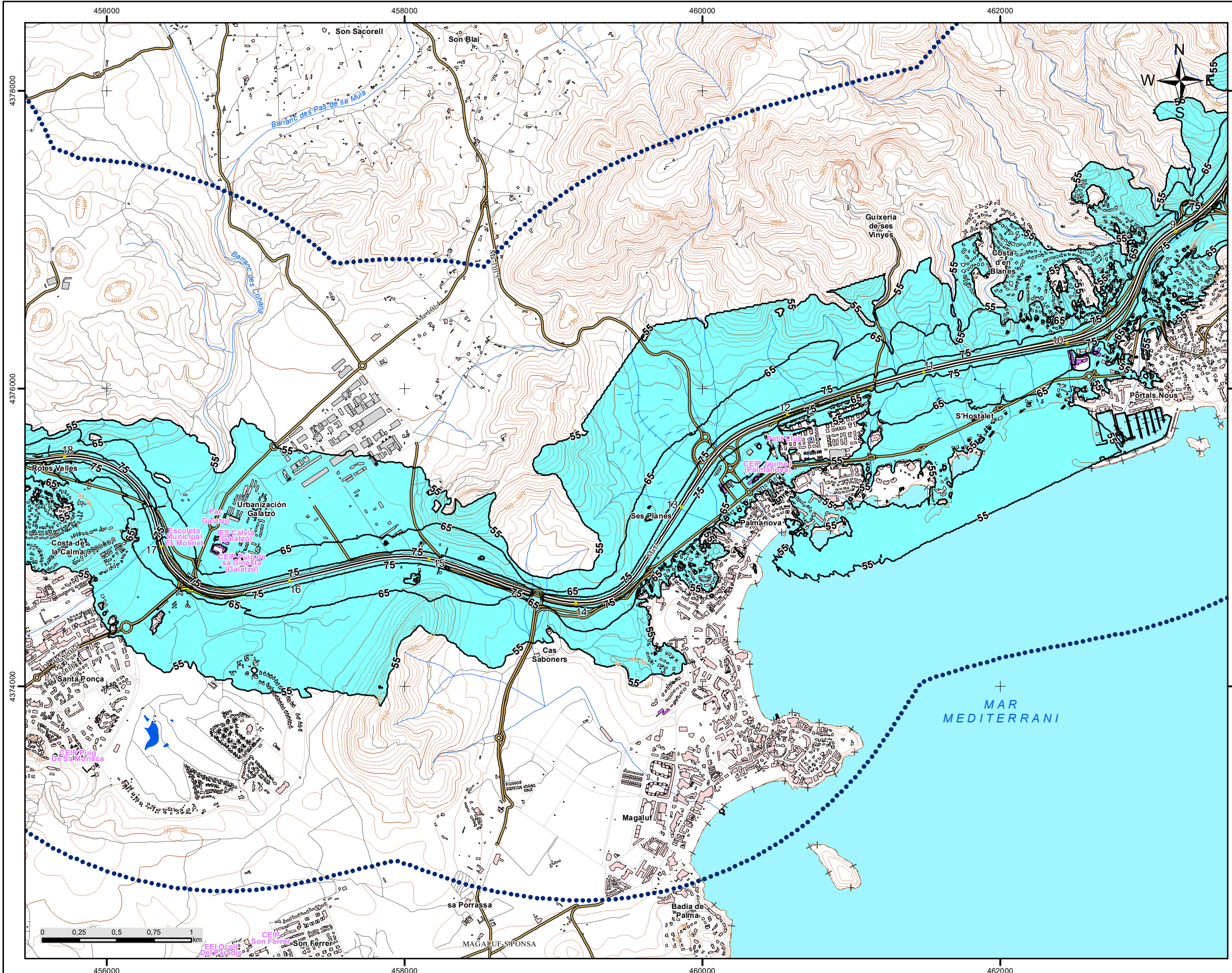
**TITOL:**  
MAPES ESTRATÈGICS DE RENOU  
DELS GRANS EIXOS VIARIS DEL  
CONSELL DE MALLORCA.  
TERCERA FASE  
UME: C\_BAL\_07\_Ma-1  
Tram: P.K. 3+780 - P.K. 32+000

**CLAU:**  
16-34.0-EP

**DATA:**  
OCTUBRE  
2020  
**ESCALA:**  
1:25.000

**DESIGNACIÓ DEL PLÀNOL:**  
MAPA DE ZONES D'AFECCIÓ

**Núm.PLÀNOL:**  
06  
**FULL 01 DE 04**



**C\_BAL\_07\_Ma-1**  
**P.K. 3+780 - P.K. 32+000**

Superfície exposta a diferents valors Lden	
dB(A)	Superfícies (km <sup>2</sup> )
> 55	24,0
> 65	7,5
> 75	1,9

Població exposta a diferents valors Lden		
dB(A)	Vivendes (centenas)	Nº personas
> 55	59,1	67,5
> 65	13,9	15,8
> 75	2,24	2,3

**LLEENDA TEMÀTICA**

- Isòfones de 55, 65 i 75 dB
- Zones d'afecció
- Barreres acústiques**
- Pantalla acústica
- Dics de terra
- Tipus d'edifici**
- Ús residencial
- Ús sanitari o docent
- Ús industrial i altres
- Elements cartogràfics**
- Eix de la UME
- Viaductes
- Túnel
- Carreteres
- Altres vies
- FFCC
- Corba de nivell
- Corba de nivell mestra
- Hidrografia
- + - Límit municipal
- Altres elements cartogràfics
- Límit aglomeracions



Sistema de Coordenades: ETRS 1989 UTM Zona 31N

**Direcció Insular d'Infraestructures**  
 Departament de Mobilitat i Infraestructures  
 Consell de Mallorca

**COORDINADOR EN CAP EXAMINAT:**  
 Miguel Àngel Sagrera

**DIRECTOR DE L'ESTUDI:**  
 Carlos M. Ribas Rotger

**AUTOR DE L'ESTUDI:**  
 Juan Luis Aguilera de Maya

**TITOL:**  
**MAPES ESTRATÈGICS DE RENOU DELS GRANS EIXOS VIARIS DEL CONSELL DE MALLORCA. TERCERA FASE**  
 UME: C\_BAL\_07\_Ma-1  
 Tram: P.K. 3+780 - P.K. 32+000

**CLAU:**  
 16-34.0-EP

**DATA:**  
 OCTUBRE 2020  
**ESCALA:**  
 1:25.000

**DESIGNACIÓ DEL PLÀNOL:**  
 MAPA DE ZONES D'AFECCIÓ

**Núm.PLÀNOL:**  
 06  
**FULL 02 DE 04**

Superfície exposta a diferents valors Lden	
dB(A)	Superfícies (km <sup>2</sup> )
> 55	24,0
> 65	7,5
> 75	1,9

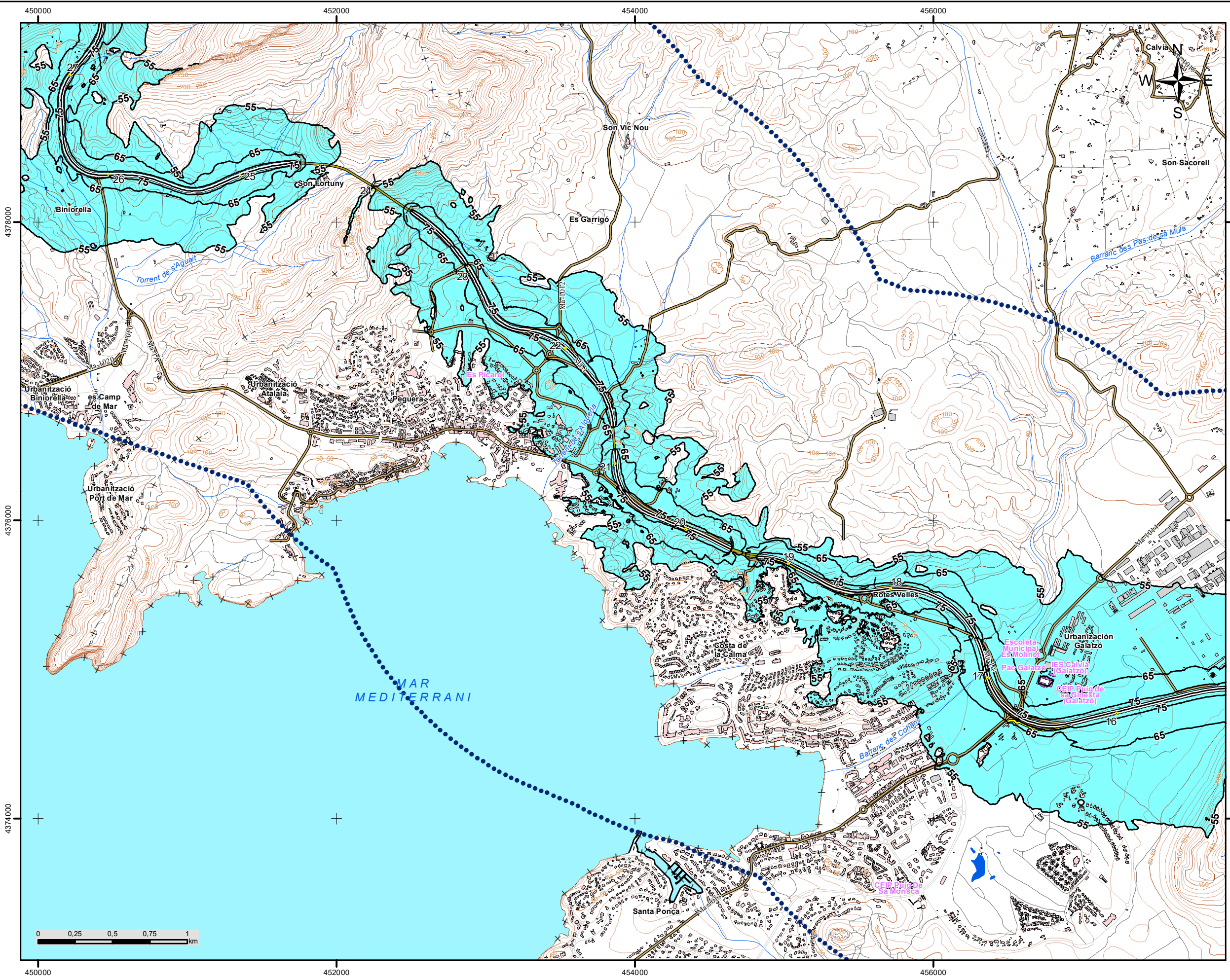
Població exposta a diferents valors Lden		
dB(A)	Vivendes (centenas)	Nº persones
> 55	59,1	67,5
> 65	13,9	15,8
> 75	2,24	2,3

**LLEENDA TEMÀTICA**

- Isòfones de 55, 65 i 75 dB
- Zones d'afecció
- Barreres acústiques**
- Pantalla acústica
- Dics de terra
- Tipus d'edifici**
- Ús residencial
- Ús sanitari o docent
- Ús industrial i altres
- Elements cartogràfics**
- Eix de la UME
- Viaductes
- Túnel
- Carreteres
- Altres vies
- FFCC
- Corba de nivell
- Corba de nivell mestra
- Hidrografia
- - - Límit municipal
- Altres elements cartogràfics
- Límit aglomeracions



Sistema de Coordenades: ETRS 1989 UTM Zona 31N



Direcció Insular d'Infraestructures  
Departament de Mobilitat  
i Infraestructures  
Consell de Mallorca

COORDINADOR EN CAP  
EXAMINAT:  
  
Miguel Àngel Sagrera

DIRECTOR DE L'ESTUDI:  
  
Carlos M. Ribas Rotger

AUTOR DE L'ESTUDI:  
  
Juan Luis Aguilera de Maya

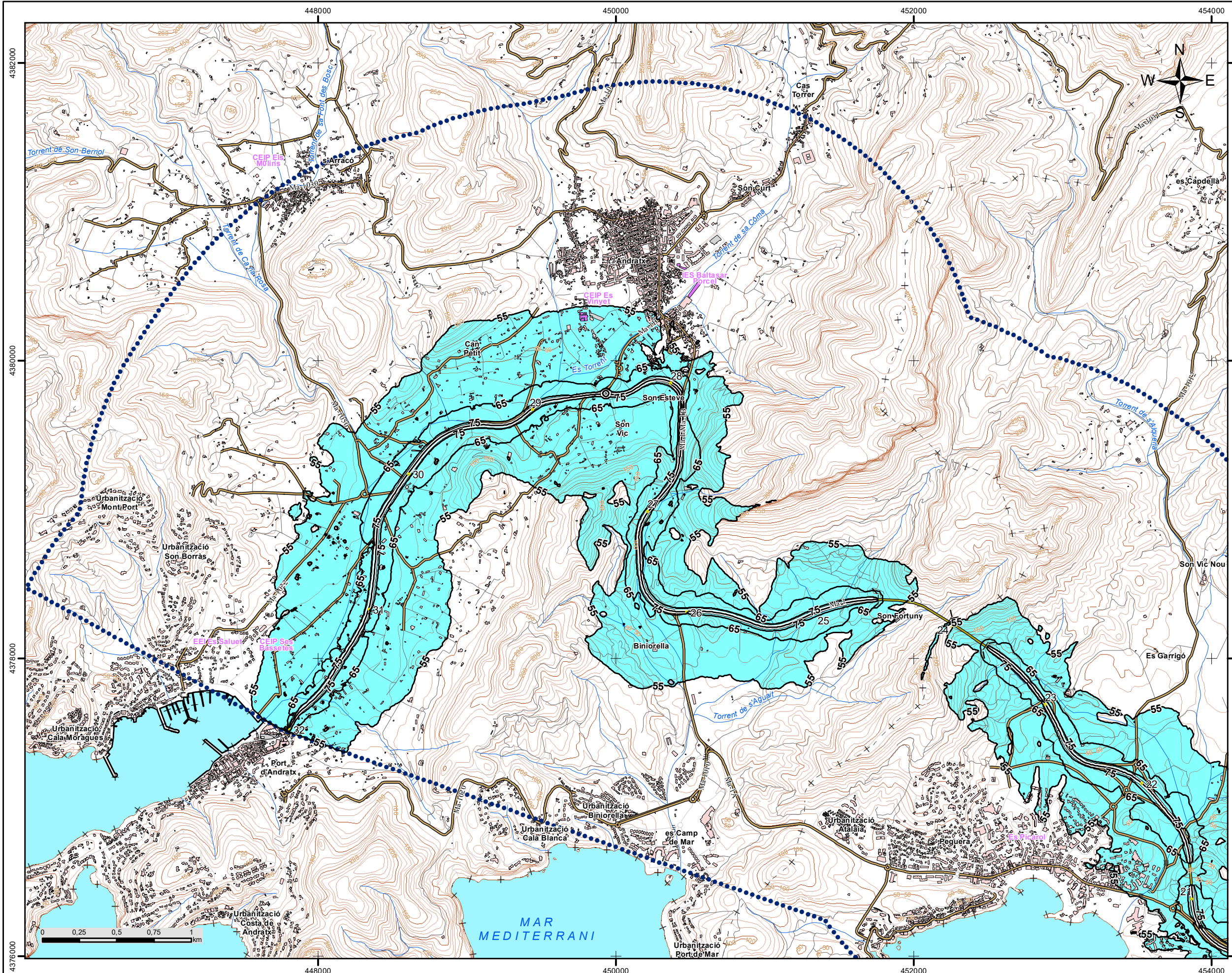
TITOL:  
**MAPES ESTRATÈGICS DE RENOU  
DELS GRANS EIXOS VIARIS DEL  
CONSELL DE MALLORCA.  
TERCERA FASE**  
UME: C\_BAL\_07\_Ma-1  
Tram: P.K. 3+780 - P.K. 32+000

CLAU:  
16-34.0-EP

DATA:  
OCTUBRE  
2020  
ESCALA:  
1:25.000

DESIGNACIÓ DEL PLÀNOL:  
MAPA DE ZONES D'AFECCIÓ

Núm.PLÀNOL:  
06  
FULL 03 DE 04



C\_BAL\_07\_Ma-1  
P.K. 3+780 - P.K. 32+000

Superfície exposada a diferents valors Lden	
dB(A)	Superfícies (km <sup>2</sup> )
> 55	24,0
> 65	7,5
> 75	1,9

Població exposada a diferents valors Lden		
dB(A)	Viviendes (centenas)	Nº personas
> 55	59,1	67,5
> 65	13,9	15,8
> 75	2,24	2,3

**LLEGENDA TEMÀTICA**

- Isòfones de 55, 65 i 75 dB
- Zones d'afecció
- Barreres acústiques**
- Pantalla acústica
- Dics de terra
- Tipus d'edifici**
- Ús residencial
- Ús sanitari o docent
- Ús industrial i altres
- Elements cartogràfics**
- Eix de la UME
- Viaductes
- Túnel
- Carreteres
- Altres vies
- FFCC
- Corba de nivell
- Corba de nivell mestra
- Hidrografia
- - - Límit municipal
- Límit aglomeracions



Sistema de Coordenades: ETRS 1989 UTM Zona 31N

Direcció Insular d'Infraestructures  
Departament de Mobilitat  
i Infraestructures  
Consell de Mallorca

COORDINADOR EN CAP  
EXAMINAT:  
  
Miguel Àngel Sagrera

DIRECTOR DE L'ESTUDI  
  
Carlos M. Ribas Rotger

AUTOR DE L'ESTUDI  
  
Juan Luis Aguilera de Maya

TITOL:  
**MAPES ESTRATÈGICS DE RENOU  
DELS GRANS EIXOS VIARIS DEL  
CONSELL DE MALLORCA.  
TERCERA FASE**  
UME: C\_BAL\_07\_Ma-1  
Tram: P.K. 3+780 - P.K. 32+000

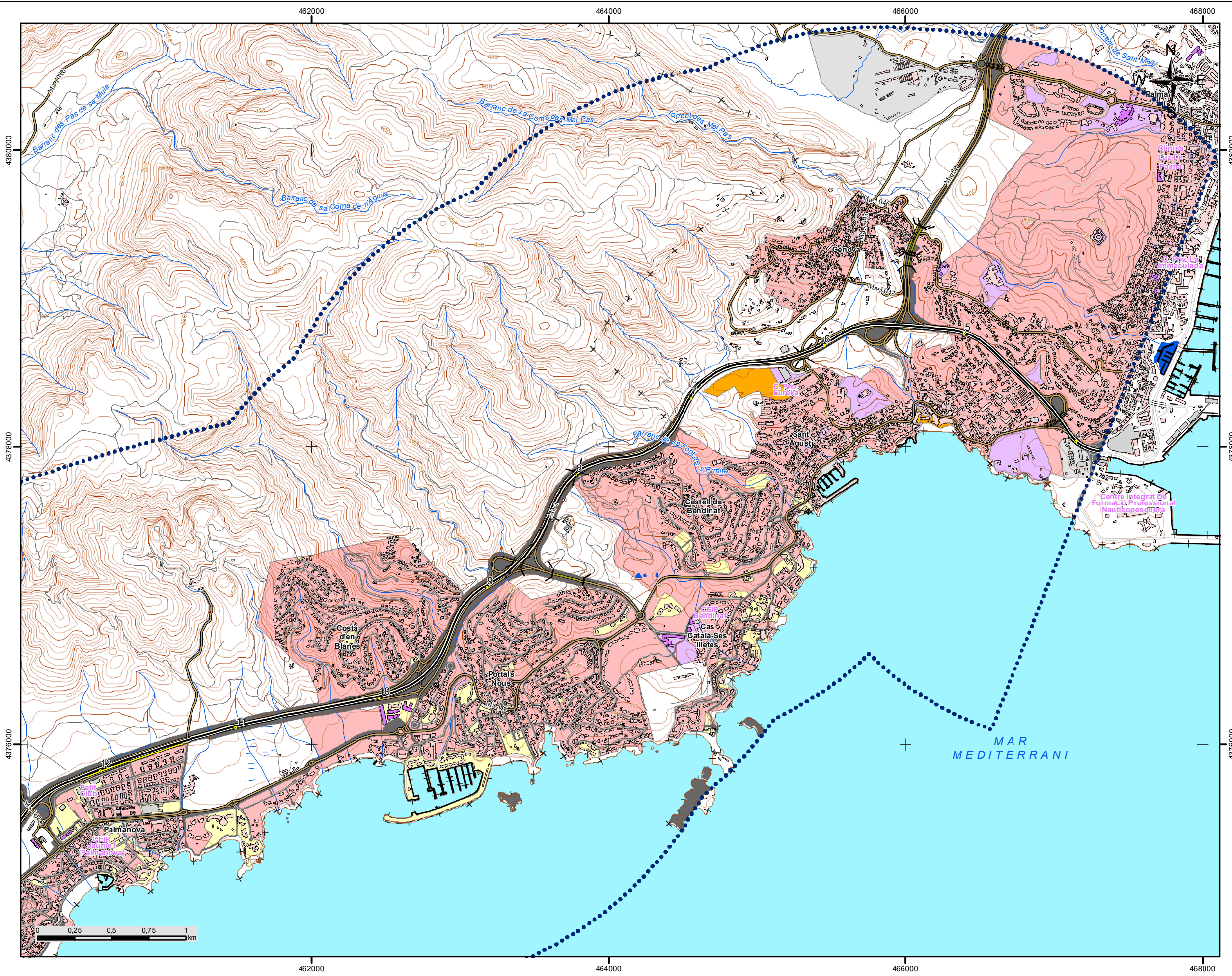
CLAU:  
16-34.0-EP

DATA:  
OCTUBRE  
2020  
ESCALA:  
1:25.000

DESIGNACIÓ DEL PLÀNOL:  
MAPA DE ZONES D'AFECCIÓ

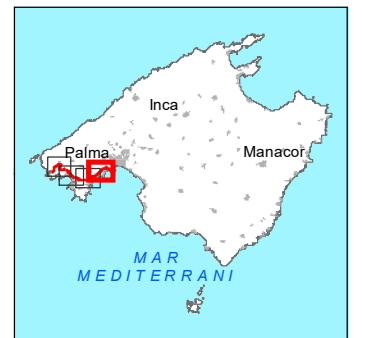
Núm.PLÀNOL:  
06  
FULL 04 DE 04





**LLEGENDA TEMÀTICA**

- Zones acústiques**
- A: Residencial
  - B: Industrial
  - C: Recreatiu
  - D: Terciari
  - E: Sanitari i docent
  - F: Infraestructura
  - G: Espais naturals
- Barreres acústiques**
- Pantalla acústica
- Tipus d'edifici**
- Ús residencial
  - Ús sanitari o docent
  - Ús industrial i altres
- Elements cartogràfics**
- Eix de la UME
  - Viaductes
  - Túnels
  - Carreteres
  - Altres vies
  - FFCC
  - Corba de nivell
  - Corba de nivell mestra
  - Hidrografia
  - Límit municipal
  - Altres elements cartogràfics



Sistema de Coordenades: ETRS 1989 UTM Zona 31N

**Direcció Insular d'Infraestructures**  
Departament de Mobilitat i Infraestructures  
Consell de Mallorca

**COORDINADOR EN CAP EXAMINAT:**  
  
Miguel Ángel Sagrera

**DIRECTOR DE L'ESTUDI:**  
  
Carlos M. Ribas Rotger

**AUTOR DE L'ESTUDI:**  
  
Juan Luis Aguilera de Maya

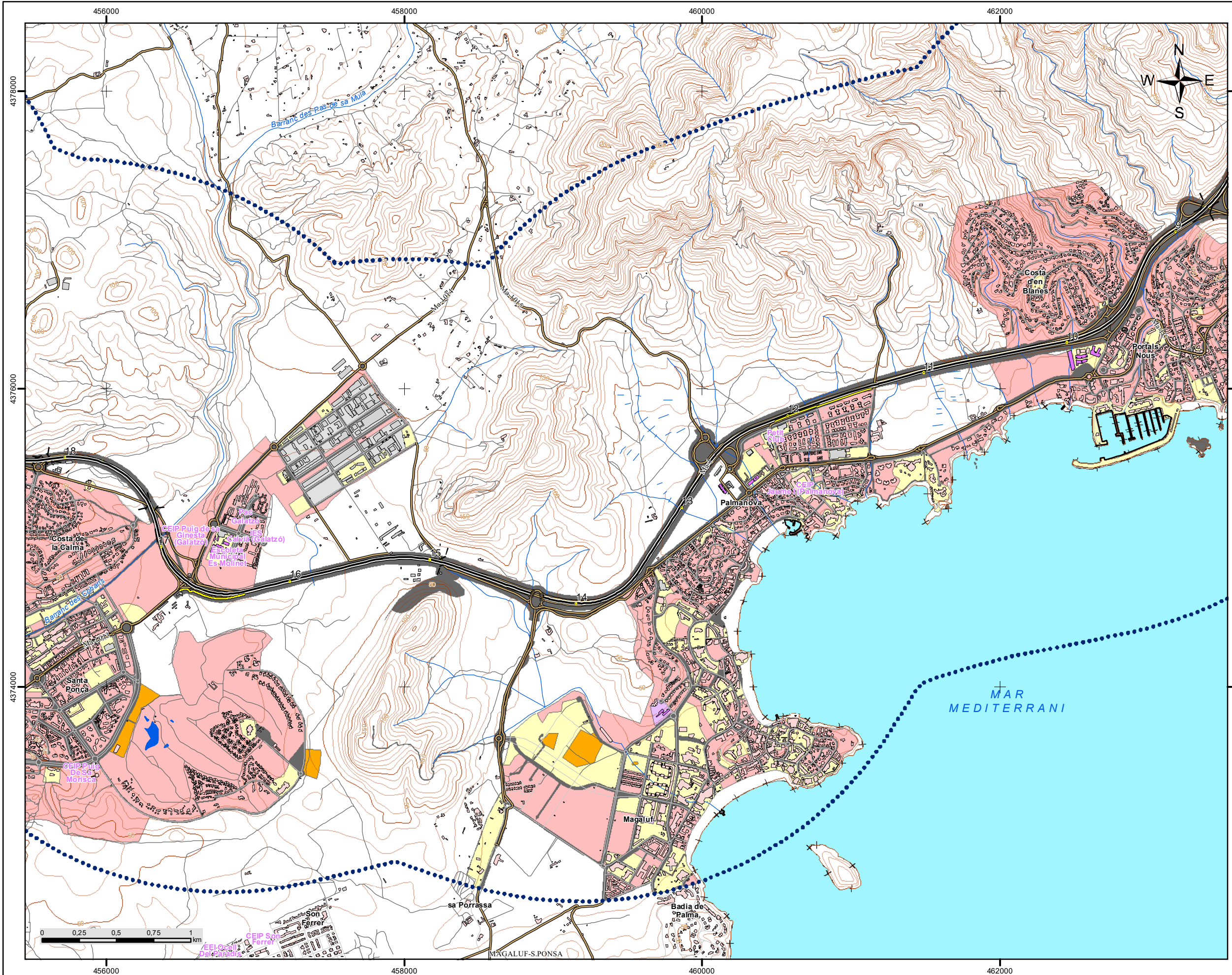
**TITOL:**  
MAPES ESTRATÈGICS DE RENOU DELS GRANS EIXOS VIARIS DEL CONSELL DE MALLORCA.  
TERCERA FASE  
UME: C\_BAL\_07\_Ma-1  
Tram: P.K. 3+780 - P.K. 32+000

**CLAU:**  
16-34.0-EP

**DATA:**  
OCTUBRE 2020  
**ESCALA:**  
1:25.000

**DESIGNACIÓ DEL PLÀNOL:**  
MAPA ZONIFICACIÓ ACÚSTICA

**Núm.PLÀNOL:**  
07  
**FULL 01 DE 04**



C\_BAL\_07\_Ma-1  
P.K. 3+780 - P.K. 32+000

**LLEGENDA TEMÀTICA**

- Zones acústiques**
- A: Residencial
  - B: Industrial
  - C: Recreatiu
  - D: Terciari
  - E: Sanitari i docent
  - F: Infraestructura
  - G: Espais naturals
- Barreres acústiques**
- Pantalla acústica
- Tipus d'edifici**
- Ús residencial
  - Ús sanitari o docent
  - Ús industrial i altres
- Elements cartogràfics**
- Eix de la UME
  - Viaductes
  - Túnel
  - Carreteres
  - Altres vies
  - FFCC
  - Corba de nivell
  - Corba de nivell mestra
  - Hidrografia
  - Límit municipal
  - Altres elements cartogràfics



Sistema de Coordenades: ETRS 1989 UTM Zona 31N

Direcció Insular d'Infraestructures  
Departament de Mobilitat  
i Infraestructures  
Consell de Mallorca

COORDINADOR EN CAP  
EXAMINAT:  
  
Miguel Ángel Sagrera

DIRECTOR DE L'ESTUDI:  
  
Carlos M. Ribas Rotger

AUTOR DE L'ESTUDI:  
  
Juan Luis Aguilera de Maya

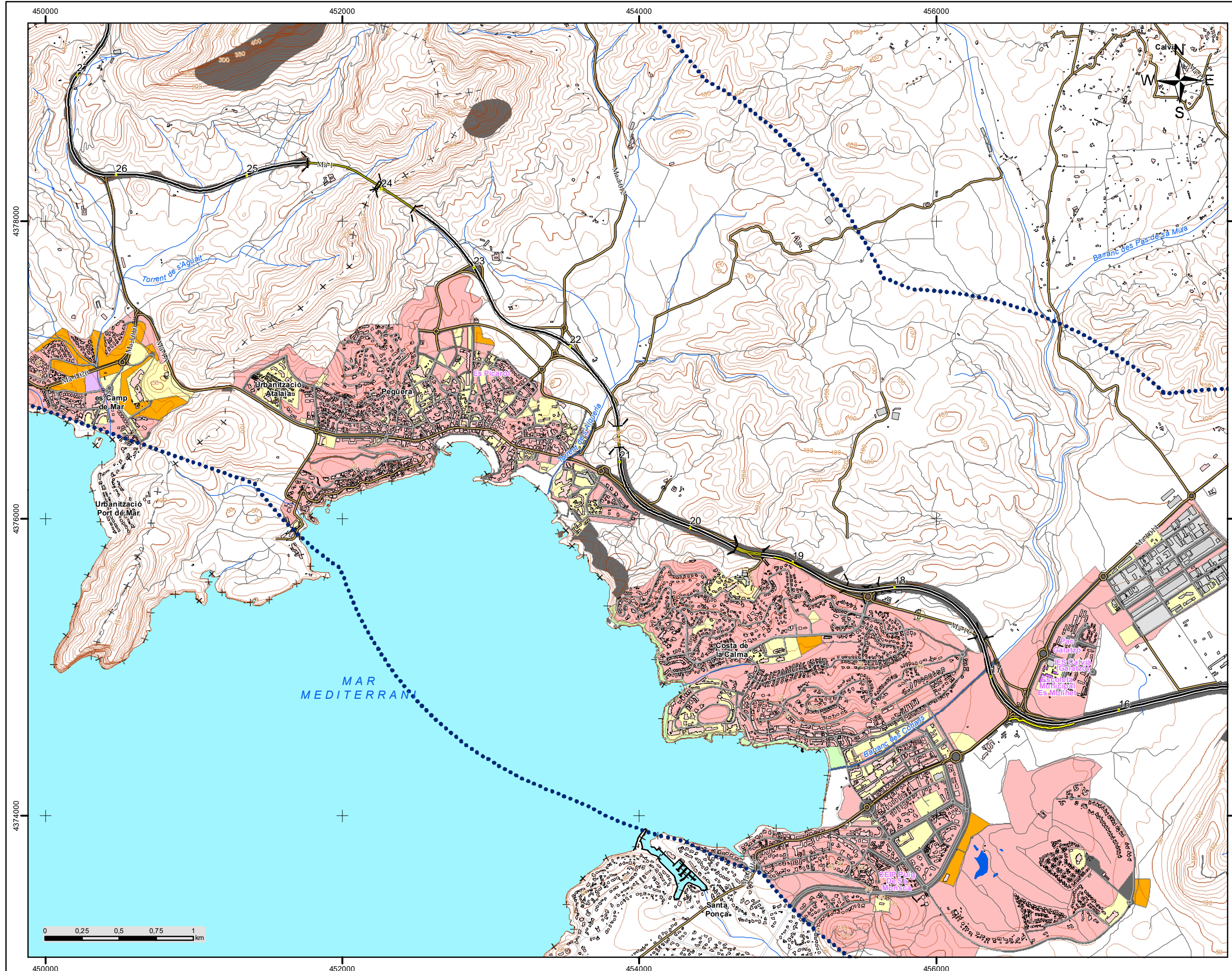
TÍTOL:  
MAPES ESTRATÈGICS DE RENOU  
DELS GRANS EIXOS VIARIS DEL  
CONSELL DE MALLORCA.  
TERCERA FASE  
UME: C\_BAL\_07\_Ma-1  
Tram: P.K. 3+780 - P.K. 32+000

CLAU:  
16-34.0-EP

DATA:  
OCTUBRE  
2020  
ESCALA:  
1:25.000

DESIGNACIÓ DEL PLÀNOL:  
MAPA ZONIFICACIÓ ACÚSTICA

Núm.PLÀNOL:  
07  
FULL 02 DE 04



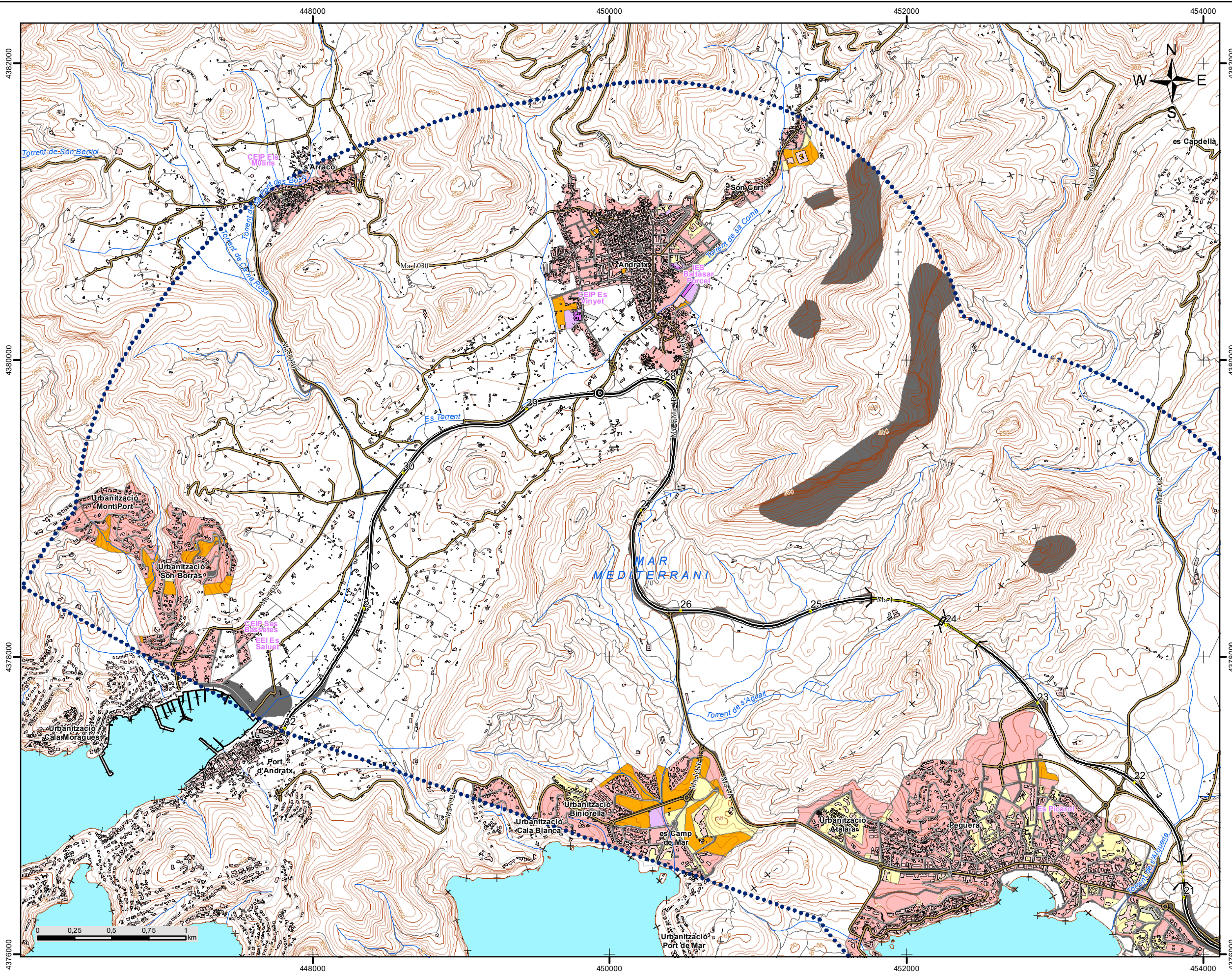
**LLEGENDA TEMÀTICA**

- Zones acústiques**
- A: Residencial
  - B: Industrial
  - C: Recreatiu
  - D: Terciari
  - E: Sanitari i docent
  - F: Infraestructura
  - G: Espais naturals
- Barreres acústiques**
- Pantalla acústica
- Tipus d'edifici**
- Ús residencial
  - Ús sanitari o docent
  - Ús industrial i altres
- Elements cartogràfics**
- Eix de la UME
  - Viaductes
  - Túnels
  - Carreteres
  - Altres vies
  - FFCC
  - Corba de nivell
  - Corba de nivell mestra
  - Hidrografia
  - Límit municipal
  - Altres elements cartogràfics



Sistema de Coordenades: ETRS 1989 UTM Zona 31N

	COORDINADOR EN CAP EXAMINAT:	DIRECTOR DE L'ESTUDI:	AUTOR DE L'ESTUDI:	TÍTOL:	CLAU:	DATA:	DESIGNACIÓ DEL PLÀNOL:	Núm.PLÀNOL:
	 Miguel Ángel Sagrera	 Carlos M. Ribas Rotger	 Juan Luis Aguilera de Maya	MAPES ESTRATÈGICS DE RENOU DELS GRANS EIXOS VIARIS DEL CONSELL DE MALLORCA. TERCERA FASE UME: C_BAL_07_Ma-1 Tram: P.K. 3+780 - P.K. 32+000	16-34.0-EP	OCTUBRE 2020	MAPA ZONIFICACIÓ ACÚSTICA	07
						ESCALA: 1:25.000		FULL 03 DE 04



**LLEGENDA TEMÀTICA**

- Zones acústiques**
- A: Residencial
  - B: Industrial
  - C: Recreatiu
  - D: Terciari
  - E: Sanitari i docent
  - F: Infraestructura
  - G: Espais naturals
- Barreres acústiques**
- Pantalla acústica
- Tipus d'edifici**
- Ús residencial
  - Ús sanitari o docent
  - Ús industrial i altres
- Elements cartogràfics**
- Eix de la UME
  - Viaductes
  - Túnel
  - Carreteres
  - Altres vies
  - FFCC
  - Corba de nivell
  - Corba de nivell mestra
  - Hidrografia
  - Límit municipal
  - Altres elements cartogràfics



Sistema de Coordenades: ETRS 1989 UTM Zona 31N

Direcció Insular d'Infraestructures  
Departament de Mobilitat  
i Infraestructures  
Consell de Mallorca

COORDINADOR EN CAP  
EXAMINAT:  
  
Miguel Ángel Sagrera

DIRECTOR DE L'ESTUDI:  
  
Carlos M. Ribas Rotger

AUTOR DE L'ESTUDI:  
  
Juan Luis Aguilera de Maya

TÍTOL:  
**MAPES ESTRATÈGICS DE RENOU  
DELS GRANS EIXOS VIARIS DEL  
CONSELL DE MALLORCA.  
TERCERA FASE**  
UME: C\_BAL\_07\_Ma-1  
Tram: P.K. 3+780 - P.K. 32+000

CLAU:  
16-34.0-EP

DATA:  
OCTUBRE  
2020  
ESCALA:  
1:25.000

DESIGNACIÓ DEL PLÀNOL:  
MAPA ZONIFICACIÓ ACÚSTICA

Núm.PLÀNOL:  
07  
FULL 04 DE 04