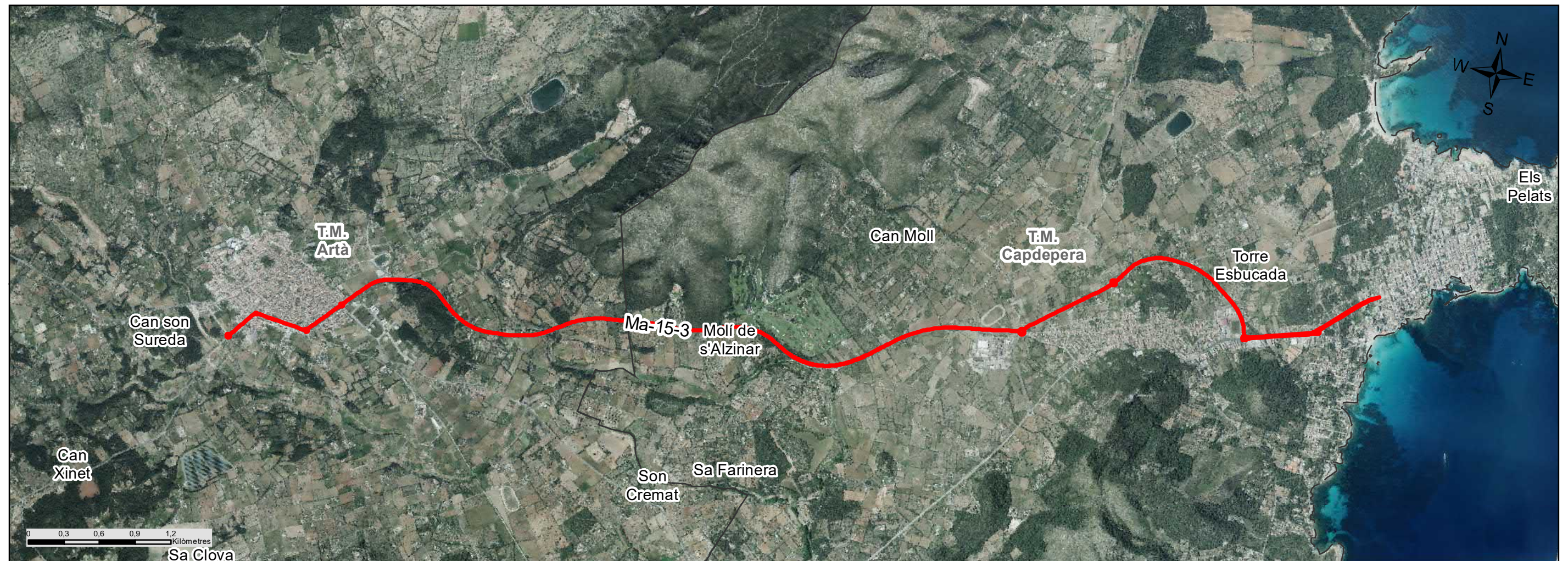


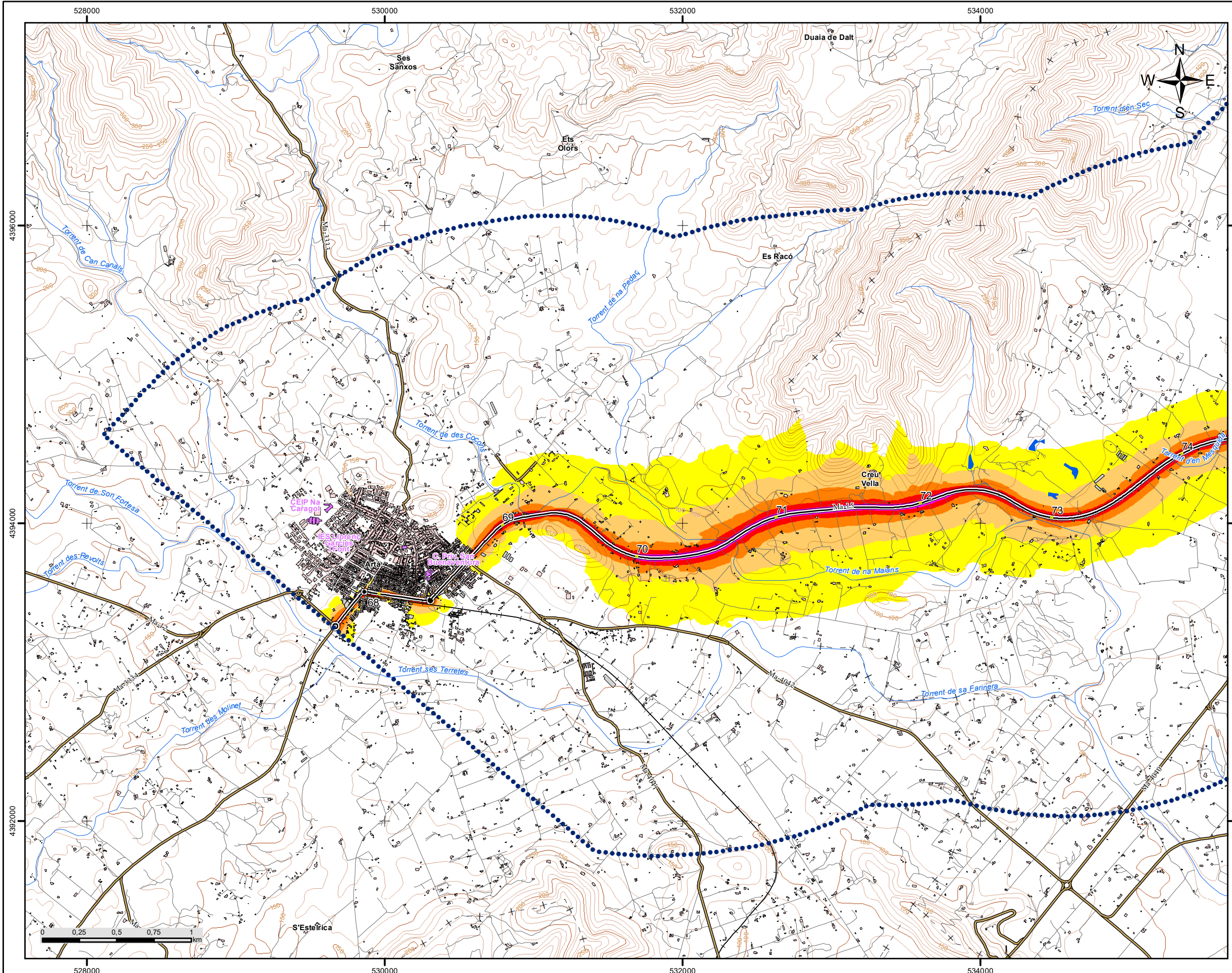


ÍNDEX DE PLÀNOLS

- 01 SITUACIÓ I EMPLAÇAMENT
- 02 MAPA DE NIVELLS SONORS DE L'INDICADOR LDIA
- 03 MAPA DE NIVELLS SONORS DE L'INDICADOR LVESPRE
- 04 MAPA DE NIVELLS SONORS DE L'INDICADOR LNIIT
- 05 MAPA DE NIVELLS SONORS DE L'INDICADOR LDEN
- 06 MAPA DE ZONES D'AFECCIÓ
- 07 MAPA ZONES DE CONFLICTE
- 08 MAPA CONDICIONANTS ACÚSTICS PER A L'URBANISME
- 09 MAPA ZONES DE CONFLICTE



	COORDINADOR EN CAP EXAMINAT:	DIRECTOR DE L'ESTUDI:	AUTOR DE L'ESTUDI:	TÍTOL:	CLAU:	DATA:	DESIGNACIÓ DEL PLÀNOL:	Núm.PLÀNOL:
	 Miguel Ángel Sagrera	 Carlos M. Ribas Rotger	 Juan Luis Aguilera de Maya	MAPES ESTRATÈGICS DE RENOU DELS GRANS EIXOS VIARIS DEL CONSELL DE MALLORCA. TERCERA FASE UME: C_BAL_07_Ma-15-3	16-34.0-EP	OCTUBRE 2020	SITUACIÓ I EMPLAÇAMENT	01
						ESCALA:		FULL 01 DE 01
						1:35.000		



LLEGGENDA TEMÀTICA

Nivell sonor Ldia (dB(A))

- 55 - 60
- 60 - 65
- 65 - 70
- 70 - 75
- > 75

Barreres acústiques

- Pantalla acústica
- Dics de terra

Tipus d'edifici

- Ús residencial
- Ús sanitari o docent
- Ús industrial i altres

Elements cartogràfics

- Eix de la UME
- Viaductes
- Túnel
- Carreteres
- Altres vies
- FFCC
- Corba de nivell
- Corba de nivell mestra
- Hidrografia
- Límit municipal
- Altres elements cartogràfics



Sistema de Coordenades: ETRS 1989 UTM Zona 31N

Direcció Insular d'Infraestructures
Departament de Mobilitat i Infraestructures
Consell de Mallorca

COORDINADOR EN CAP EXAMINAT:

Miguel Àngel Sagrera

DIRECTOR DE L'ESTUDI:

Carlos M. Ribas Rotger

AUTOR DE L'ESTUDI:

Juan Luís Aguilera de Maya

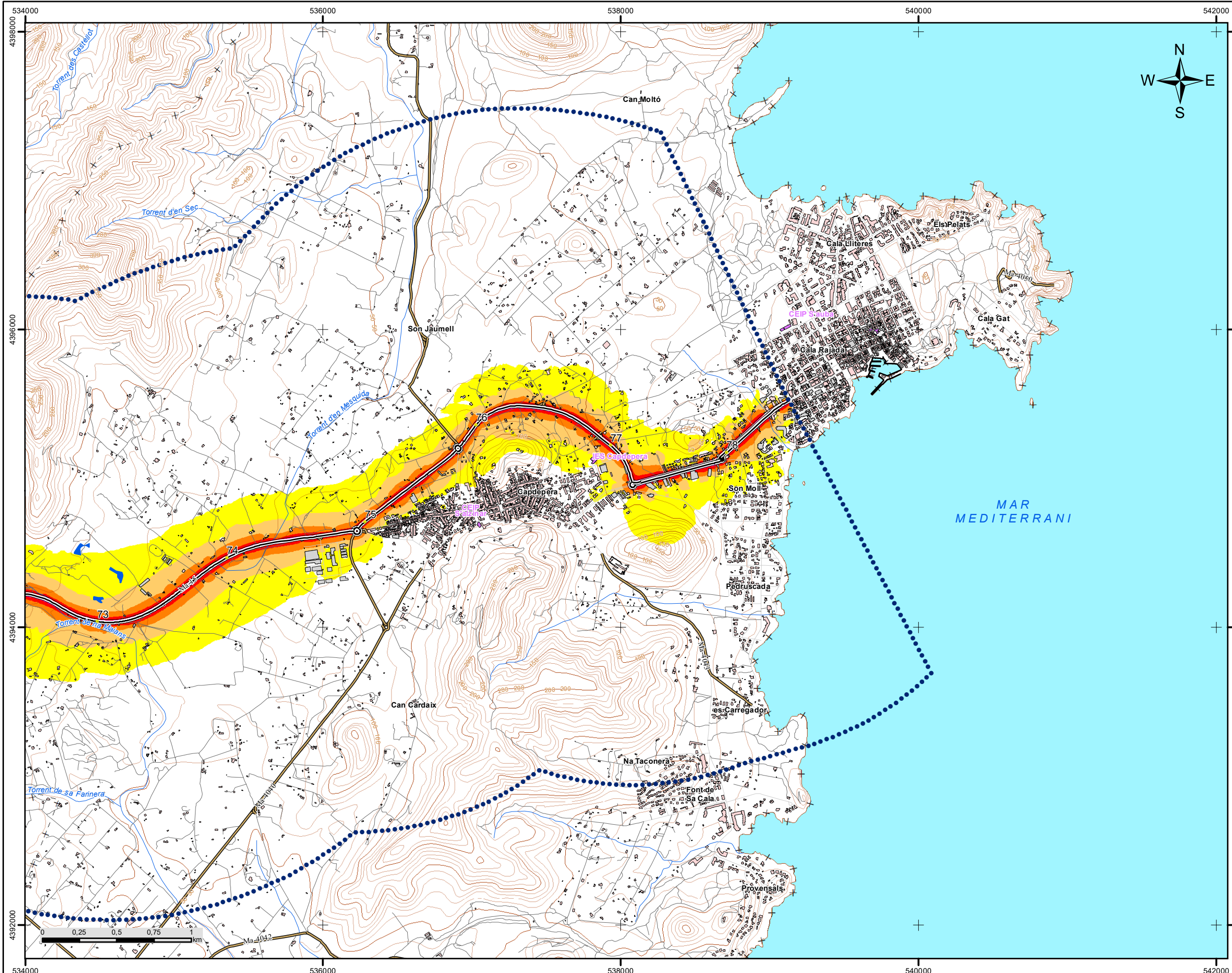
TITOL: MAPES ESTRATÈGICS DE RENOU DELS GRANS EIXOS VIARIS DEL CONSELL DE MALLORCA. TERCERA FASE
UME: C_BAL_07_Ma-15_3
Tram: Artà - Cala Rajada

CLAU: 16-34.0-EP

DATA: OCTUBRE 2020
ESCALA: 1:25.000

DESIGNACIÓ DEL PLÀNOL: MAPA DE NIVELLS SONORS DE L'INDICADOR LDIA

Núm.PLÀNOL: 02
FULL 01 DE 02



C_BAL_07_Ma-15_3
Artà - Cala Rajada

LLEGGENDA TEMÀTICA

- Nivell sonor L_{dia} (dB(A))**
- 55 - 60
 - 60 - 65
 - 65 - 70
 - 70 - 75
 - > 75
- Barreres acústiques**
- Pantalla acústica
 - Dics de terra
- Tipus d'edifici**
- Ús residencial
 - Ús sanitari o docent
 - Ús industrial i altres
- Elements cartogràfics**
- Eix de la UME
 - Viaductes
 - Túnel
 - Carreteres
 - Altres vies
 - FFCC
 - Corba de nivell
 - Corba de nivell mestra
 - Hidrografia
 - Límit municipal
 - Altres elements cartogràfics



Sistema de Coordenades: ETRS 1989 UTM Zona 31N

Direcció Insular d'Infraestructures
Departament de Mobilitat
i Infraestructures
Consell de Mallorca

COORDINADOR EN CAP
EXAMINAT:

Miguel Àngel Sagrera

DIRECTOR DE L'ESTUDI:

Carlos M. Ribas Rotger

AUTOR DE L'ESTUDI:

Juan Luís Aguilera de Maya

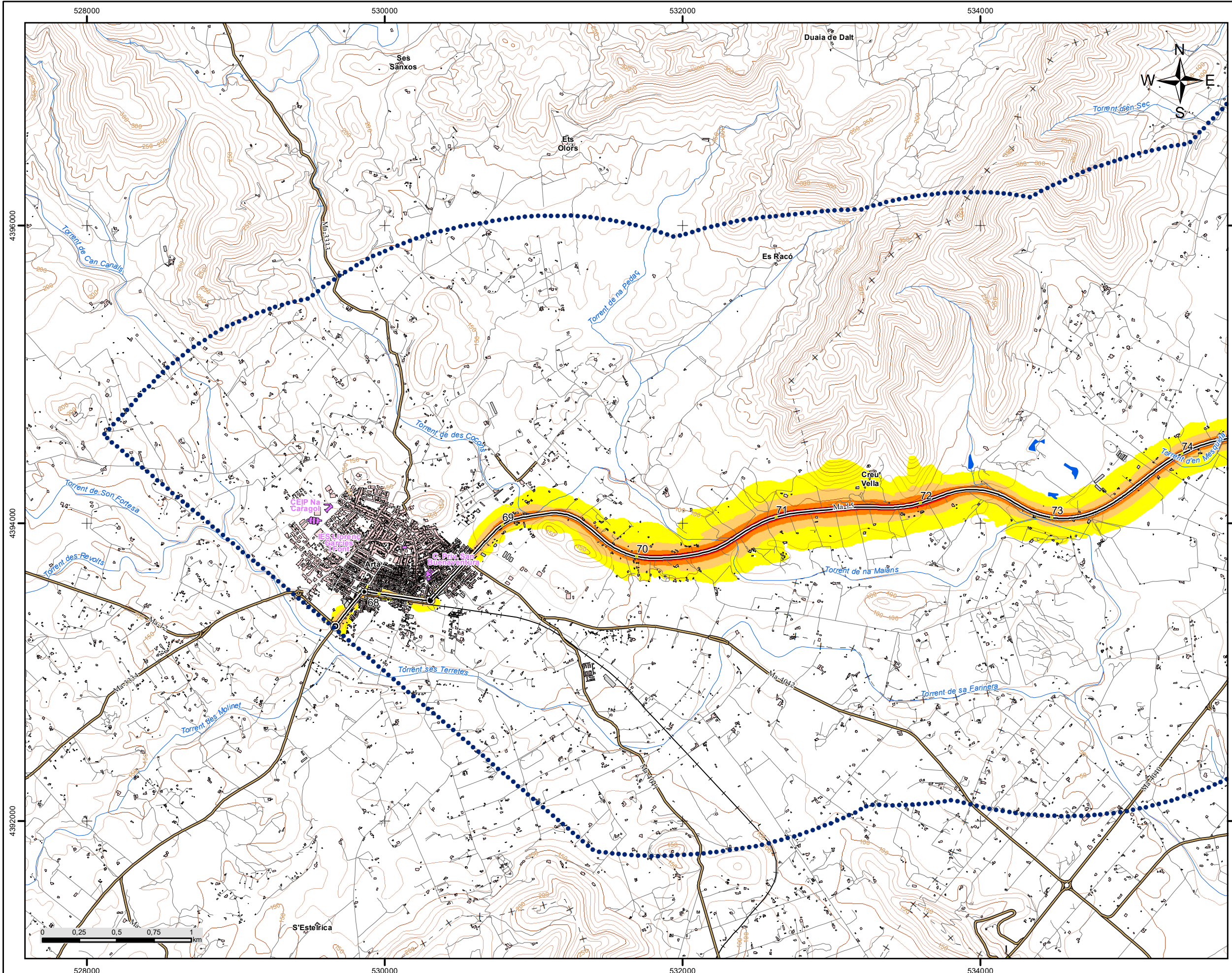
TITOL:
MAPES ESTRATÈGICS DE RENOU
DELS GRANS EIXOS VIARIS DEL
CONSELL DE MALLORCA.
TERCERA FASE
UME: C_BAL_07_Ma-15_3
Tram: Artà - Cala Rajada

CLAU:
16-34.0-EP

DATA:
OCTUBRE
2020
ESCALA:
1:25.000

DESIGNACIÓ DEL PLÀNOL:
MAPA DE NIVELLS SONORS
DE L'INDICADOR LDIA

Núm.PLÀNOL:
02
FULL 02 DE 02



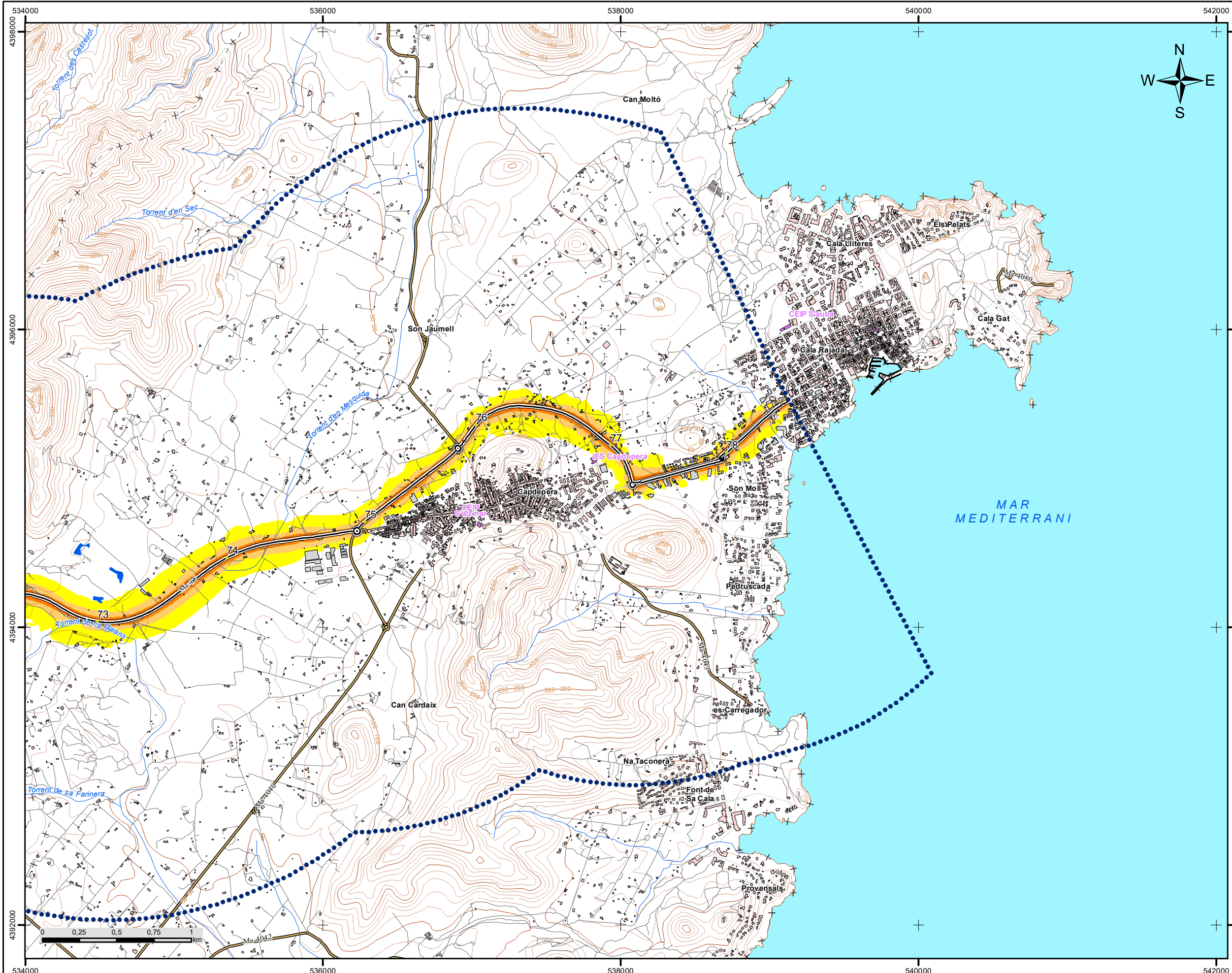
LLEGGENDA TEMÀTICA

- Nivell sonor Lvespre (dB(A))**
- 55 - 60
 - 60 - 65
 - 65 - 70
 - 70 - 75
 - > 75
- Barreres acústiques**
- Pantalla acústica
 - Dics de terra
- Tipus d'edifici**
- Ús residencial
 - Ús sanitari o docent
 - Ús industrial i altres
- Elements cartogràfics**
- Eix de la UME
 - Viaductes
 - Túnels
 - Carreteres
 - Altres vies
 - FFCC
 - Corba de nivell
 - Corba de nivell mestra
 - Hidrografia
 - Límit municipal
 - Altres elements cartogràfics



Sistema de Coordenades: ETRS 1989 UTM Zona 31N

	<p>COORDINADOR EN CAP EXAMINAT:</p> Miguel Àngel Sagrera	<p>DIRECTOR DE L'ESTUDI:</p> Carlos M. Ribas Rotger	<p>AUTOR DE L'ESTUDI:</p> Juan Luís Aguilera de Maya	<p>TÍTOL: MAPES ESTRATÈGICS DE RENOU DELS GRANS EIXOS VIARIS DEL CONSELL DE MALLORCA. TERCERA FASE UME: C_BAL_07_Ma-15_3 Tram: Artà - Cala Rajada</p>	<p>CLAU: 16-34.0-EP</p>	<p>DATA: OCTUBRE 2020 ESCALA: 1:25.000</p>	<p>DESIGNACIÓ DEL PLÀNOL: MAPA DE NIVELLS SONORS DE L'INDICADOR LVESPRE</p>	<p>Núm.PLÀNOL: 03 FULL 01 DE 02</p>
--	--	---	--	--	------------------------------------	--	--	---



C_BAL_07_Ma-15_3
Artà - Cala Rajada

LLEGGENDA TEMÀTICA

- Nivell sonor Lvespre (dB(A))**
- 55 - 60
 - 60 - 65
 - 65 - 70
 - 70 - 75
 - > 75
- Barreres acústiques**
- Pantalla acústica
 - Dics de terra
- Tipus d'edifici**
- Ús residencial
 - Ús sanitari o docent
 - Ús industrial i altres
- Elements cartogràfics**
- Eix de la UME
 - Viaductes
 - Túnel
 - Carreteres
 - Altres vies
 - FFCC
 - Corba de nivell
 - Corba de nivell mestra
 - Hidrografia
 - Límit municipal
 - Altres elements cartogràfics



Sistema de Coordenades: ETRS 1989 UTM Zona 31N

Direcció Insular d'Infraestructures
Departament de Mobilitat
i Infraestructures
Consell de Mallorca

COORDINADOR EN CAP EXAMINAT:

Miguel Àngel Sagrera

DIRECTOR DE L'ESTUDI:

Carlos M. Ribas Rotger

AUTOR DE L'ESTUDI:

Juan Luís Aguilera de Maya

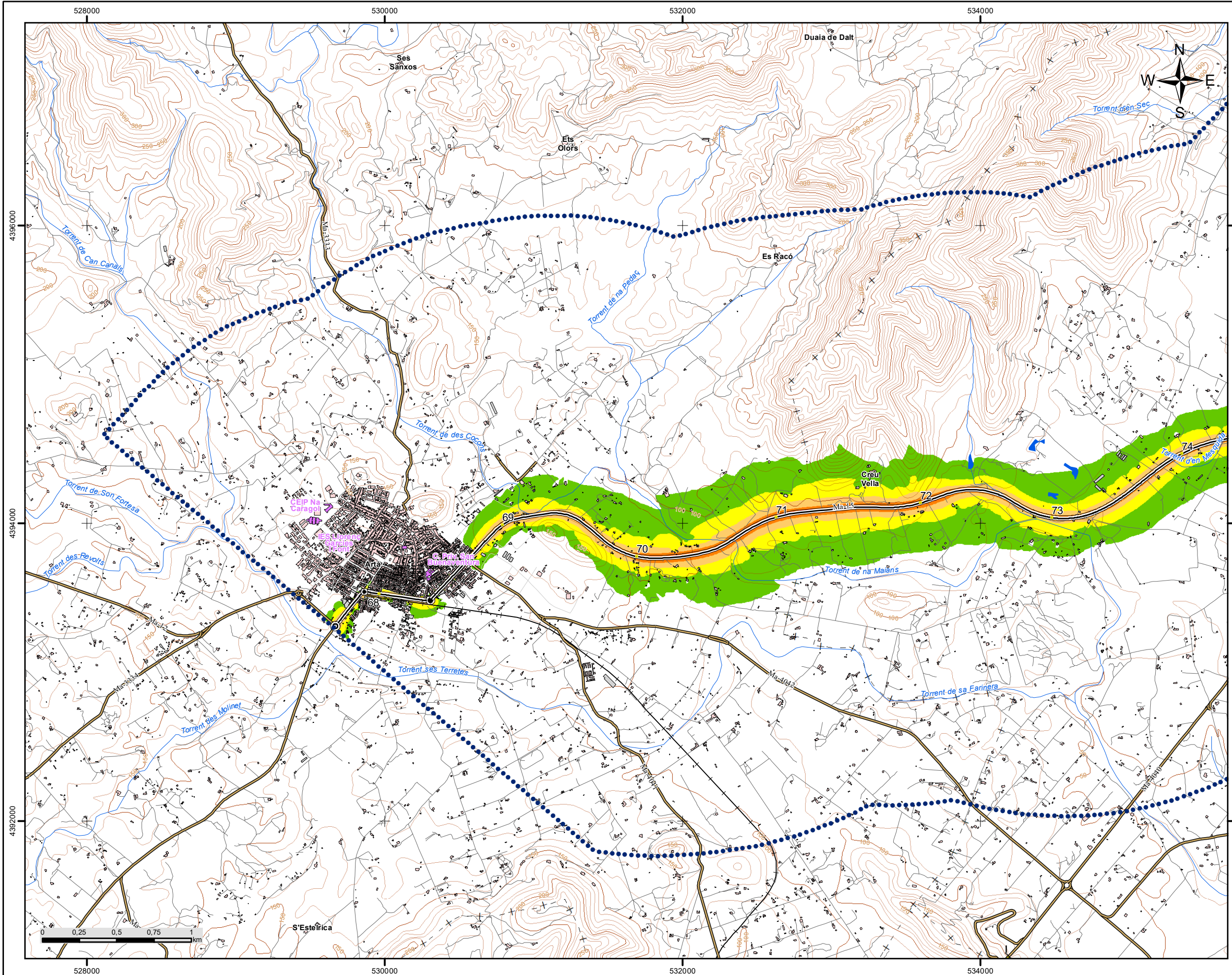
TITOL:
MAPES ESTRATÈGICS DE RENOU
DELS GRANS EIXOS VIARIS DEL
CONSELL DE MALLORCA.
TERCERA FASE
UME: C_BAL_07_Ma-15_3
Tram: Artà - Cala Rajada

CLAU:
16-34.0-EP

DATA:
OCTUBRE
2020
ESCALA:
1:25.000

DESIGNACIÓ DEL PLÀNOL:
MAPA DE NIVELLS SONORS
DE L'INDICADOR LVESPRE

Núm.PLÀNOL:
03
FULL 02 DE 02



LLEGGENDA TEMÀTICA

Nivell sonor Ln (dB(A))

- 50 - 55
- 55 - 60
- 60 - 65
- 65 - 70
- > 70

Barreres acústiques

- Pantalla acústica
- Dics de terra

Tipus d'edifici

- Ús residencial
- Ús sanitari o docent
- Ús industrial i altres

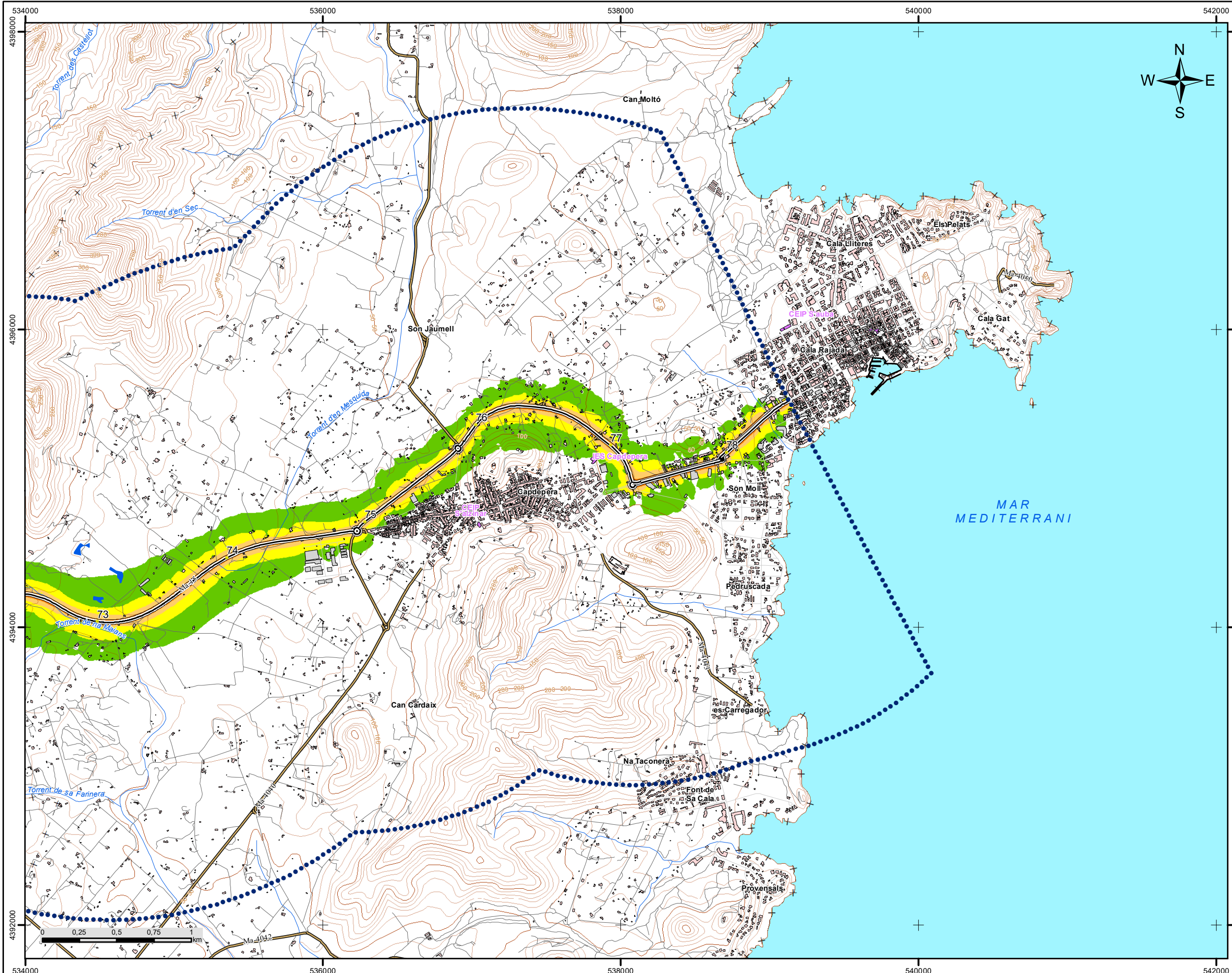
Elements cartogràfics

- Eix de la UME
- Viaductes
- Túnels
- Carreteres
- Altres vies
- FFCC
- Corba de nivell
- Corba de nivell mestra
- Hidrografia
- Límit municipal
- Altres elements cartogràfics



Sistema de Coordenades: ETRS 1989 UTM Zona 31N

	<p>COORDINADOR EN CAP EXAMINAT:</p> <p>Miguel Àngel Sagrera</p>	<p>DIRECTOR DE L'ESTUDI:</p> <p>Carlos M. Ribas Rotger</p>	<p>AUTOR DE L'ESTUDI:</p> <p>Juan Luís Aguilera de Maya</p>	<p>TITOL: MAPES ESTRATÈGICS DE RENOU DELS GRANS EIXOS VIARIS DEL CONSELL DE MALLORCA. TERCERA FASE UME: C_BAL_07_Ma-15_3 Tram: Artà - Cala Rajada</p>	<p>CLAU: 16-34.0-EP</p>	<p>DATA: OCTUBRE 2020 ESCALA: 1:25.000</p>	<p>DESIGNACIÓ DEL PLÀNOL: MAPA DE NIVELLS SONORS DE L'INDICADOR LNIT</p>	<p>Núm.PLÀNOL: 04 FULL 01 DE 02</p>
--	--	---	--	--	------------------------------------	--	---	---



C_BAL_07_Ma-15_3
Artà - Cala Rajada

LLEGGENDA TEMÀTICA

- Nivell sonor Ln (dB(A))**
- 50 - 55
 - 55 - 60
 - 60 - 65
 - 65 - 70
 - > 70
- Barreres acústiques**
- Pantalla acústica
 - Dics de terra
- Tipus d'edifici**
- Ús residencial
 - Ús sanitari o docent
 - Ús industrial i altres
- Elements cartogràfics**
- Eix de la UME
 - Viaductes
 - Túnel
 - Carreteres
 - Altres vies
 - FFCC
 - Corba de nivell
 - Corba de nivell mestra
 - Hidrografia
 - Límit municipal
 - Altres elements cartogràfics



Sistema de Coordenades: ETRS 1989 UTM Zona 31N

Direcció Insular d'Infraestructures
Departament de Mobilitat
i Infraestructures
Consell de Mallorca

COORDINADOR EN CAP EXAMINAT:

Miguel Àngel Sagrera

DIRECTOR DE L'ESTUDI:

Carlos M. Ribas Rotger

AUTOR DE L'ESTUDI:

Juan Luís Aguilera de Maya

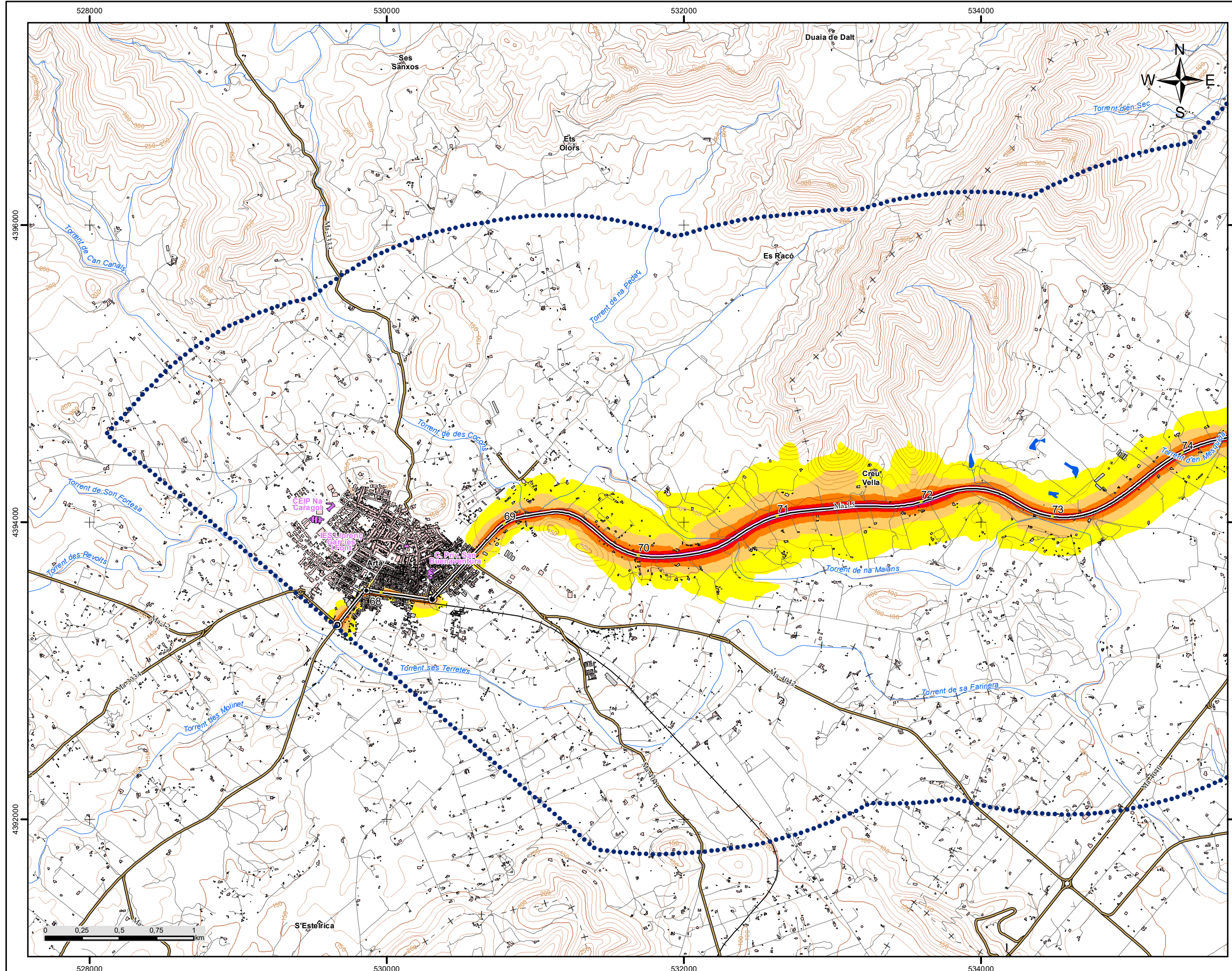
TITOL:
MAPES ESTRATÈGICS DE RENOU
DELS GRANS EIXOS VIARIS DEL
CONSELL DE MALLORCA.
TERCERA FASE
UME: C_BAL_07_Ma-15_3
Tram: Artà - Cala Rajada

CLAU:
16-34.0-EP

DATA:
OCTUBRE
2020
ESCALA:
1:25.000

DESIGNACIÓ DEL PLÀNOL:
MAPA DE NIVELLS SONORS
DE L'INDICADOR LNIT

Núm.PLÀNOL:
04
FULL 02 DE 02



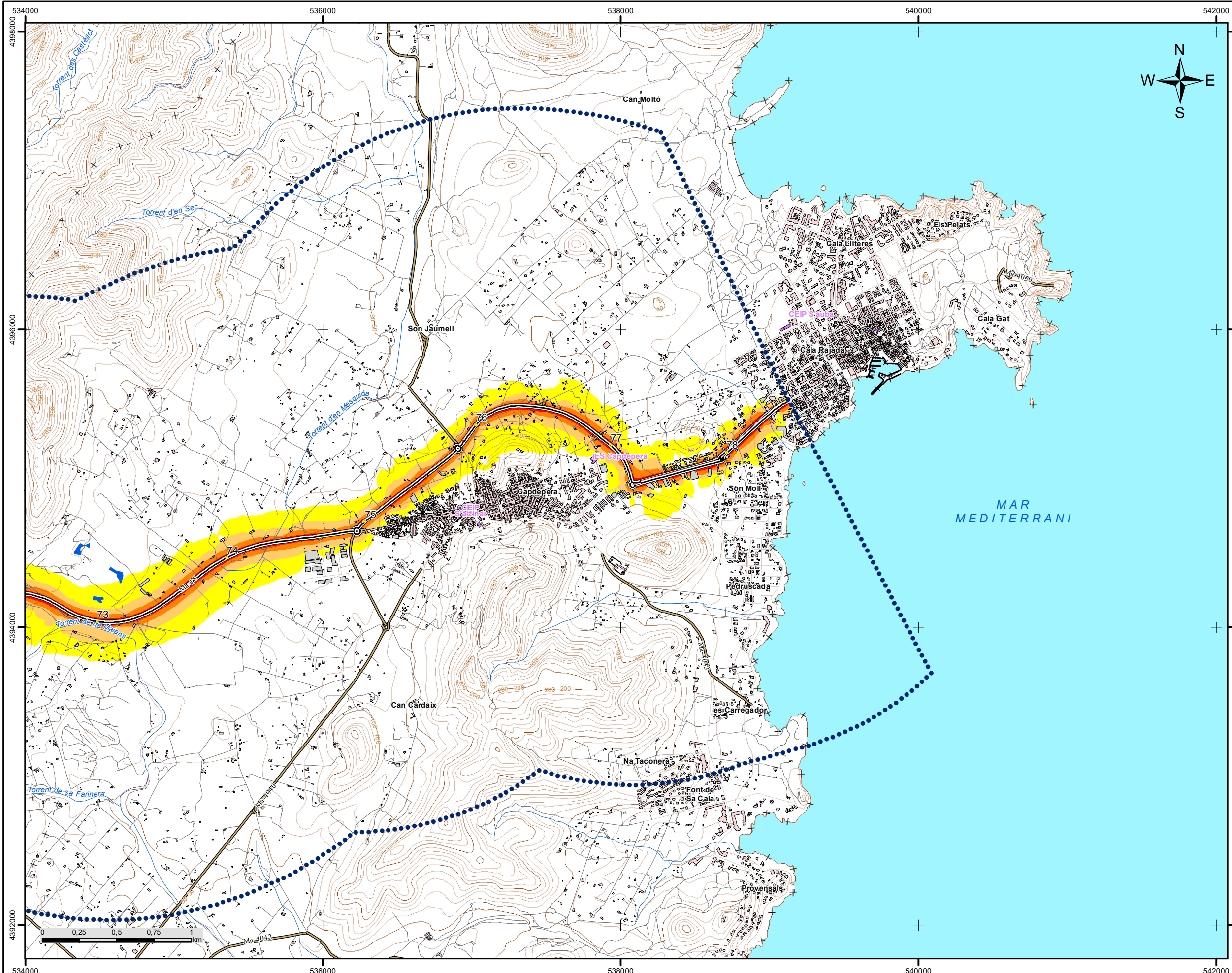
LLEGGENDA TEMÀTICA

- Nivell sonor Lden (dB(A))**
- 55 - 60
 - 60 - 65
 - 65 - 70
 - 70 - 75
 - > 75
- Barreres acústiques**
- Pantalla acústica
 - Dics de terra
- Tipus d'edifici**
- Ús residencial
 - Ús sanitari o docent
 - Ús industrial i altres
- Elements cartogràfics**
- Eix de la UME
 - Viaductes
 - Túnels
 - Carreteres
 - Altres vies
 - FFCC
 - Corba de nivell
 - Corba de nivell mestra
 - Hidrografia
 - Límit municipal
 - Altres elements cartogràfics



Sistema de Coordenades: ETRS 1989 UTM Zona 31N

	<p>COORDINADOR EN CAP EXAMINAT:</p> <p>Miguel Àngel Sagrera</p>	<p>DIRECTOR DE L'ESTUDI:</p> <p>Carlos M. Ribas Rotger</p>	<p>AUTOR DE L'ESTUDI:</p> <p>Juan Luís Aguilera de Maya</p>	<p>TÍTOL: MAPES ESTRATÈGICS DE RENOU DELS GRANS EIXOS VIARIS DEL CONSELL DE MALLORCA. TERCERA FASE UME: C_BAL_07_Ma-15_3 Tram: Artà - Cala Rajada</p>	<p>CLAU: 16-34.0-EP</p>	<p>DATA: OCTUBRE 2020 ESCALA: 1:25.000</p>	<p>DESIGNACIÓ DEL PLÀNOL: MAPA DE NIVELLS SONORS DE L'INDICADOR LDEN</p>	<p>Núm.PLÀNOL: 05 FULL 01 DE 02</p>
--	--	---	--	--	------------------------------------	--	---	---



C_BAL_07_Ma-15_3
Artà - Cala Rajada

LLEGGENDA TEMÀTICA

- Nivell sonor Lden (dB(A))**
- 55 - 60
 - 60 - 65
 - 65 - 70
 - 70 - 75
 - > 75
- Barreres acústiques**
- Pantalla acústica
 - Dics de terra
- Tipus d'edifici**
- Ús residencial
 - Ús sanitari o docent
 - Ús industrial i altres
- Elements cartogràfics**
- Eix de la UME
 - Viaductes
 - Túnel
 - Carreteres
 - Altres vies
 - FFCC
 - Corba de nivell
 - Corba de nivell mestra
 - Hidrografia
 - Límit municipal
 - Altres elements cartogràfics



Sistema de Coordenades: ETRS 1989 UTM Zona 31N

Direcció Insular d'Infraestructures
Departament de Mobilitat
i Infraestructures
Consell de Mallorca

COORDINADOR EN CAP EXAMINAT:

Miguel Àngel Sagrera

DIRECTOR DE L'ESTUDI:

Carlos M. Ribas Rotger

AUTOR DE L'ESTUDI:

Juan Luís Aguilera de Maya

TITOL:
MAPES ESTRATÈGICS DE RENOU
DELS GRANS EIXOS VIARIS DEL
CONSELL DE MALLORCA.
TERCERA FASE
UME: C_BAL_07_Ma-15_3
Tram: Artà - Cala Rajada

CLAU:
16-34.0-EP

DATA:
OCTUBRE
2020
ESCALA:
1:25.000

DESIGNACIÓ DEL PLÀNOL:
MAPA DE NIVELLS SONORS
DE L'INDICADOR LDEN

Núm.PLÀNOL:
05
FULL 02 DE 02

C_BAL_07_Ma-15_3
Artà - Cala Rajada

Superfície exposada a diferents valors Lden	
dB(A)	Superfícies (km²)
> 55	8,8
> 65	2,1
> 75	0,5

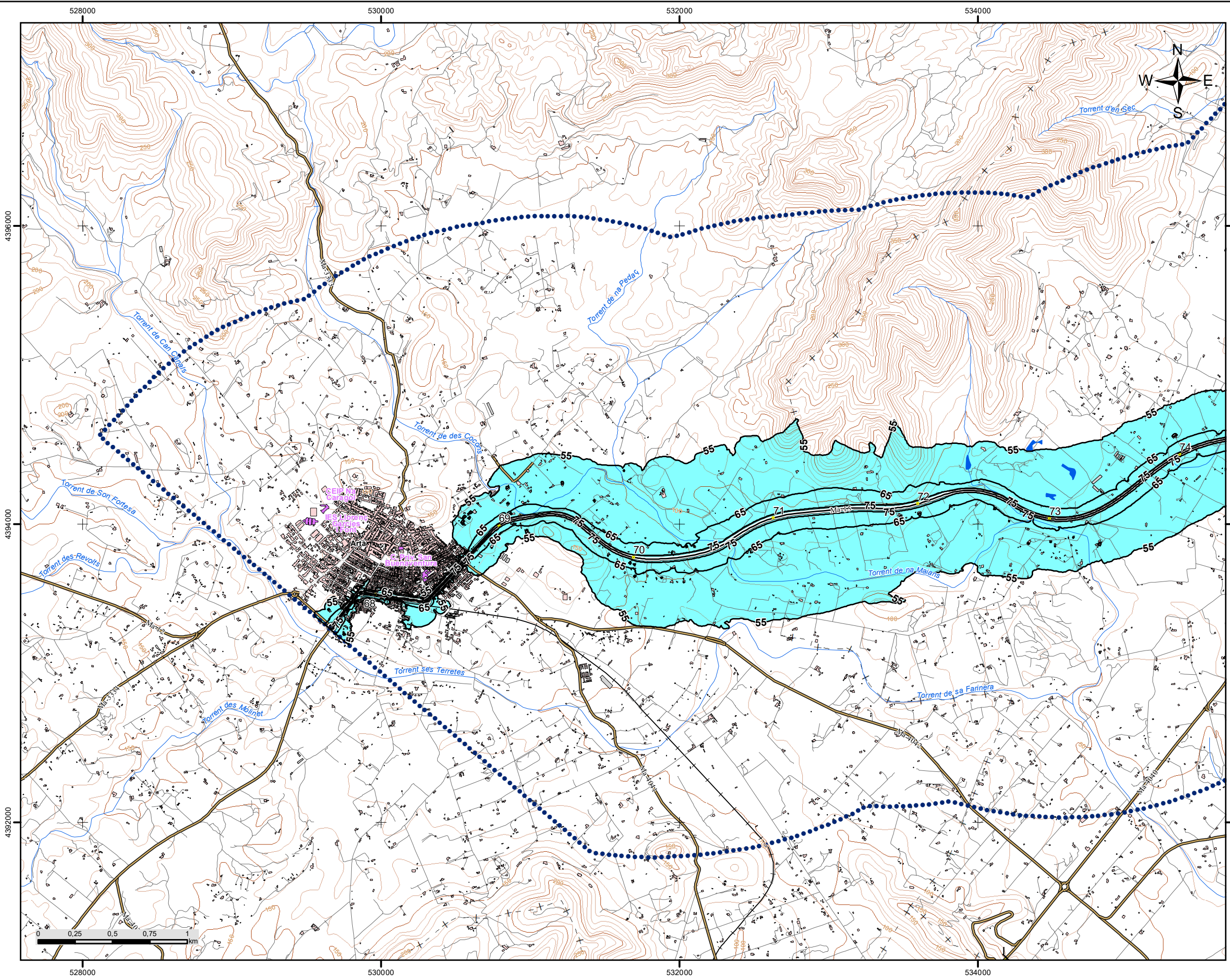
Població exposada a diferents valors Lden		
dB(A)	Vivendes (centenas)	Nº persones (centenas)
> 55	10,10	10,4
> 65	3,93	3,9
> 75	1,01	0,7

LLEGENDA TEMÀTICA

- Isòfones de 55, 65 i 75 dB
- Zones d'afecció
- Barreres acústiques**
- Pantalla acústica
- Dics de terra
- Tipus d'edifici**
- Ús residencial
- Ús sanitari o docent
- Ús industrial i altres
- Elements cartogràfics**
- Eix de la UME
- Viaductes
- Túnel
- Carreteres
- Altres vies
- FFCC
- Corba de nivell
- Corba de nivell mestra
- Hidrografia
- - - Límit municipal
- Altres elements cartogràfics
- Límit aglomeracions



Sistema de Coordenades: ETRS 1989 UTM Zona 31N



Direcció Insular d'Infraestructures
Departament de Mobilitat i Infraestructures
Consell de Mallorca

COORDINADOR EN CAP EXAMINAT:

Miguel Ángel Sagrera

DIRECTOR DE L'ESTUDI:

Carlos M. Ribas Rotger

AUTOR DE L'ESTUDI:

Juan Luis Aguilera de Maya

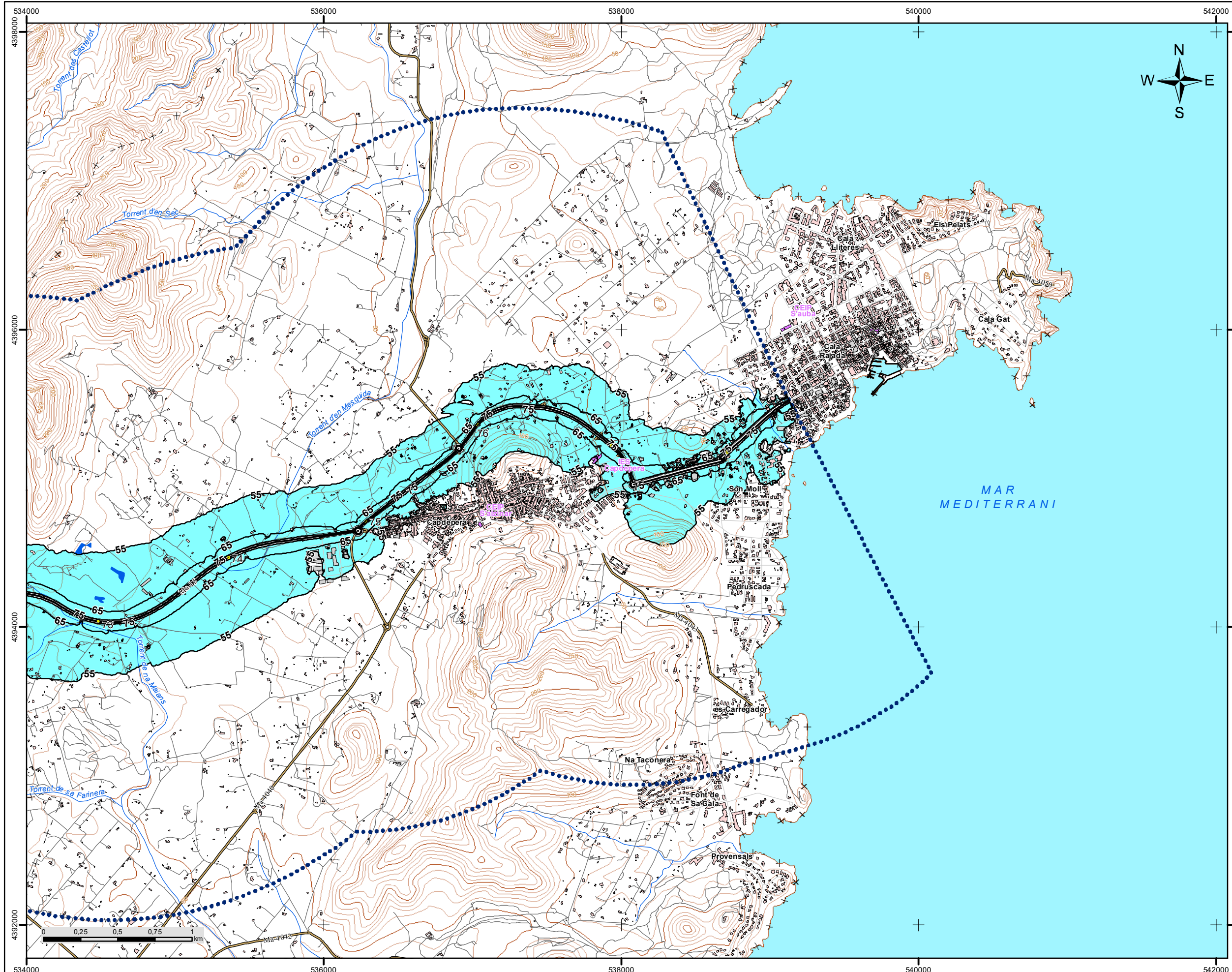
TITOL:
MAPES ESTRATÈGICS DE RENOU DELS GRANS EIXOS VIARIS DEL CONSELL DE MALLORCA.
TERCERA FASE
UME: C_BAL_07_Ma-15_3
Tram: Artà - Cala Rajada

CLAU:
16-34.0-EP

DATA:
OCTUBRE 2020
ESCALA:
1:25.000

DESIGNACIÓ DEL PLÀNOL:
MAPA DE ZONES D'AFECCIÓ

Núm.PLÀNOL:
06
FULL 01 DE 02



C_BAL_07_Ma-15_3
Artà - Cala Rajada

Superfície exposta a diferents valors Lden	
dB(A)	Superfícies (km ²)
> 55	8,8
> 65	2,1
> 75	0,5

Población expuesta a diferents valors Lden		
dB(A)	Viviendas (centenas)	Nº personas (centenas)
> 55	10,10	10,4
> 65	3,93	3,9
> 75	1,01	0,7

LLEGENDA TEMÀTICA

- Isòfones de 55, 65 i 75 dB
- Zones d'afecció
- Barreres acústiques**
 - Pantalla acústica
 - Dics de terra
- Tipus d'edifici**
 - Ús residencial
 - Ús sanitari o docent
 - Ús industrial i altres
- Elements cartogràfics**
 - Eix de la UME
 - Viaductes
 - Túnel
 - Carreteres
 - Altres vies
 - FFCC
 - Corba de nivell
 - Corba de nivell mestra
 - Hidrografia
 - Límit municipal
 - Altres elements cartogràfics
 - Límit aglomeracions



Sistema de Coordenades: ETRS 1989 UTM Zona 31N

Direcció Insular d'Infraestructures
Departament de Mobilitat i Infraestructures
Consell de Mallorca

COORDINADOR EN CAP EXAMINAT:

Miguel Ángel Sagrera

DIRECTOR DE L'ESTUDI:

Carlos M. Ribas Rotger

AUTOR DE L'ESTUDI:

Juan Luis Aguilera de Maya

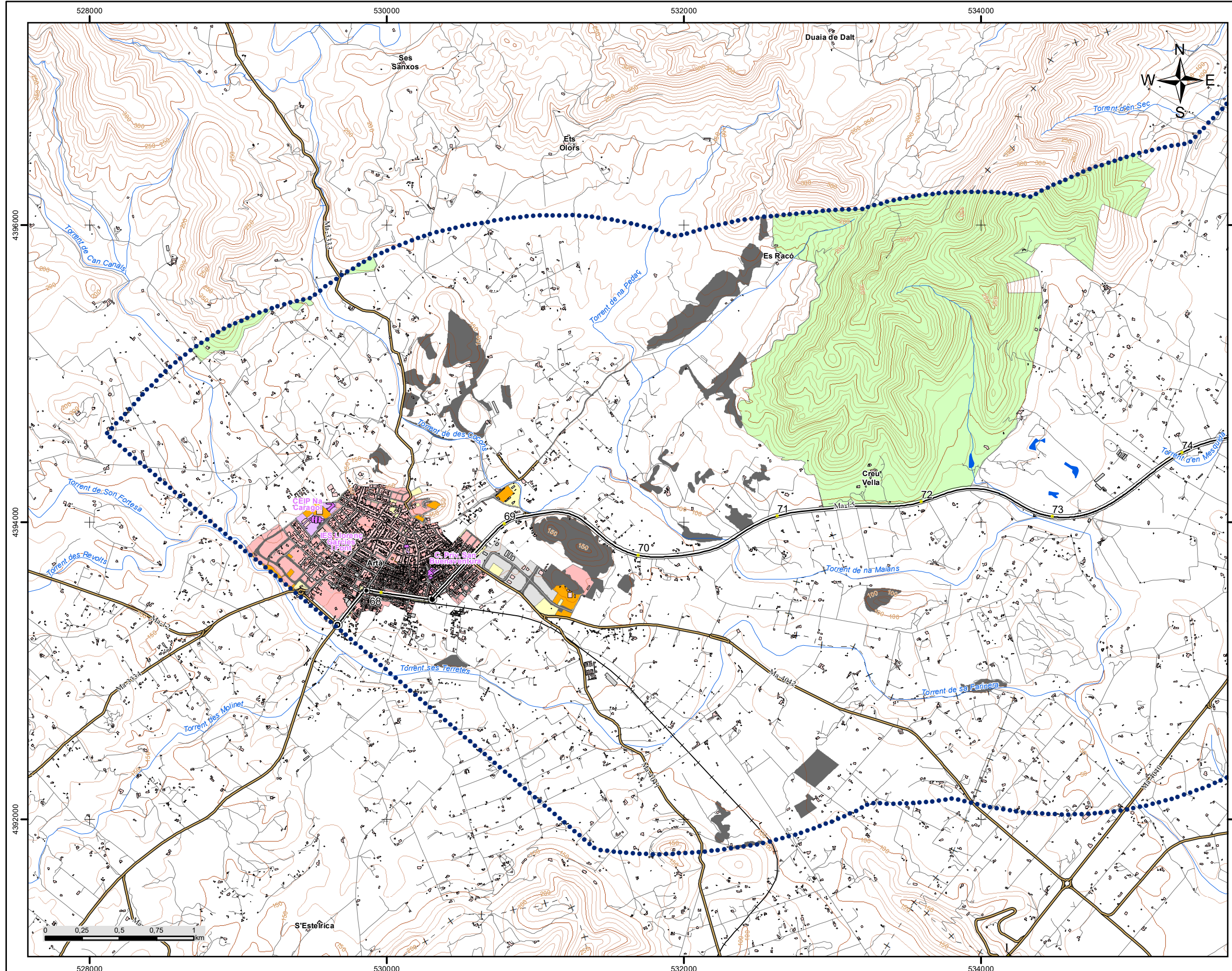
TITOL: MAPES ESTRATÈGICS DE RENOU DELS GRANS EIXOS VIARIS DEL CONSELL DE MALLORCA. TERCERA FASE
UME: C_BAL_07_Ma-15_3
Tram: Artà - Cala Rajada

CLAU: 16-34.0-EP

DATA: OCTUBRE 2020
ESCALA: 1:25.000

DESIGNACIÓ DEL PLÀNOL: MAPA DE ZONES D'AFECCIÓ

Núm.PLÀNOL: 06
FULL 02 DE 02



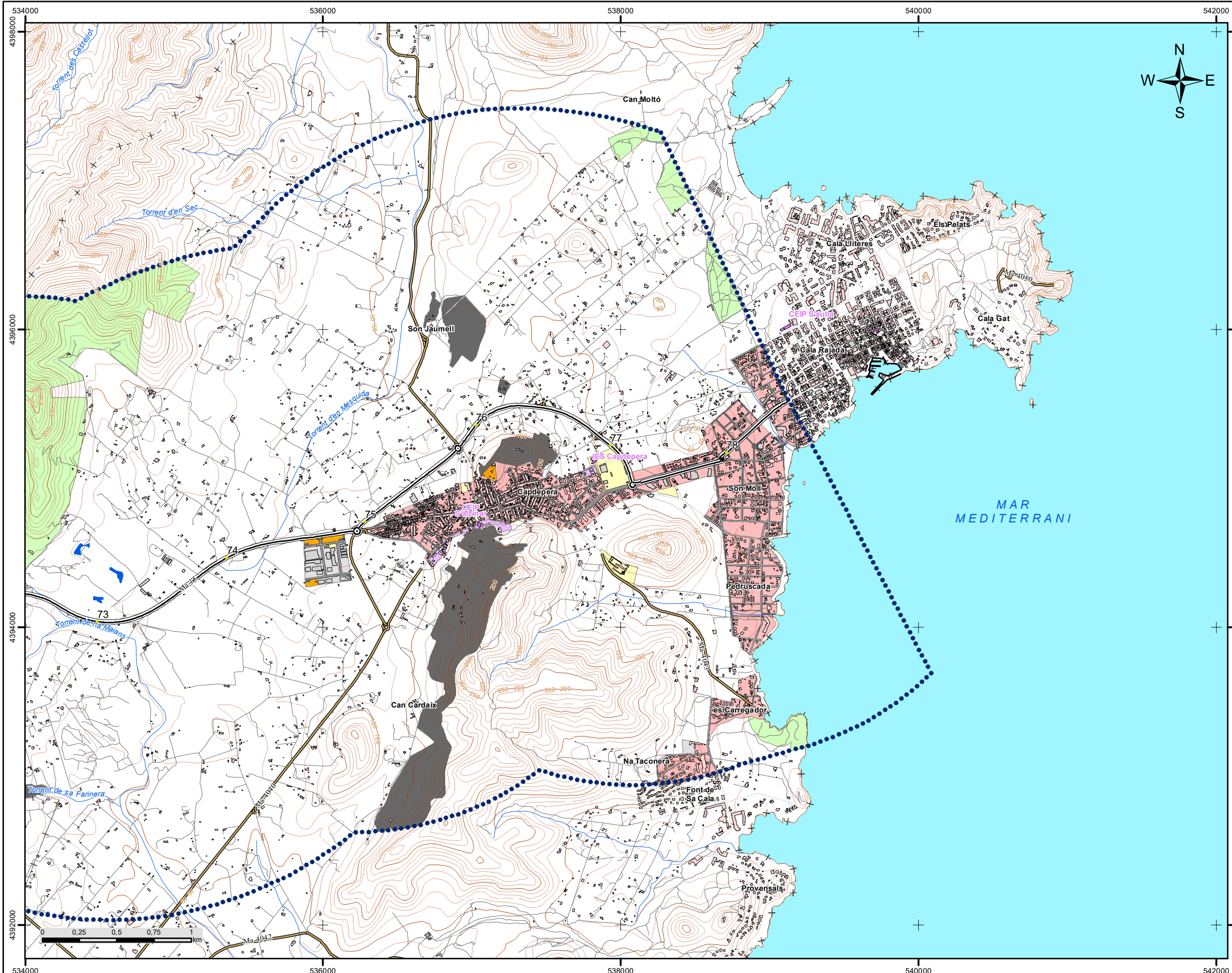
LLEGENDA TEMÀTICA

- Zones acústiques**
- A: Residencial
 - B: Industrial
 - C: Recreatiu
 - D: Terciari
 - E: Sanitari i docent
 - F: Infraestructura
 - G: Espais naturals
- Tipus d'edifici**
- Ús residencial
 - Ús sanitari o docent
 - Ús industrial i altres
- Elements cartogràfics**
- Eix de la UME
 - Viaductes
 - Túnel
 - Carreteres
 - Altres vies
 - FFCC
 - Corba de nivell
 - Corba de nivell mestra
 - Hidrografia
 - Límit municipal
 - Altres elements cartogràfics



Sistema de Coordenades: ETRS 1989 UTM Zona 31N

	COORDINADOR EN CAP EXAMINAT:	DIRECTOR DE L'ESTUDI:	AUTOR DE L'ESTUDI:	TÍTOL:	CLAU:	DATA:	DESIGNACIÓ DEL PLÀNOL:	Núm.PLÀNOL:
	Miguel Àngel Sagrera	Carlos M. Ribas Rotger	Juan Luis Aguilera de Maya	MAPES ESTRATÈGICS DE RENOU DELS GRANS EIXOS VIARIS DEL CONSELL DE MALLORCA. TERCERA FASE UME: C_BAL_07_Ma-15_3 Tram: Artà - Cala Rajada	16-34.0-EP	OCTUBRE 2020	MAPA ZONIFICACIÓ ACÚSTICA	07
						ESCALA:		FULL 01 DE 02
						1:25.000		



C_BAL_07_Ma-15_3
Artà - Cala Rajada



LLEGGENDA TEMÀTICA

- Zones acústiques**
- A: Residencial
 - B: Industrial
 - C: Recreatiu
 - D: Terciari
 - E: Sanitari i docent
 - F: Infraestructura
 - G: Espais naturals
- Tipus d'edifici**
- Ús residencial
 - Ús sanitari o docent
 - Ús industrial i altres
- Elements cartogràfics**
- Eix de la UME
 - Viaductes
 - Túnel
 - Carreteres
 - Altres vies
 - FFCC
 - Corba de nivell
 - Corba de nivell mestra
 - Hidrografia
 - Límit municipal
 - Altres elements cartogràfics



Sistema de Coordenades: ETRS 1989 UTM Zona 31N

Direcció Insular d'Infraestructures
Departament de Mobilitat
i Infraestructures
Consell de Mallorca

COORDINADOR EN CAP
EXAMINAT:

Miguel Àngel Sagrera

DIRECTOR DE L'ESTUDI:

Carlos M. Ribas Rotger

AUTOR DE L'ESTUDI:

Juan Luis Aguilera de Maya

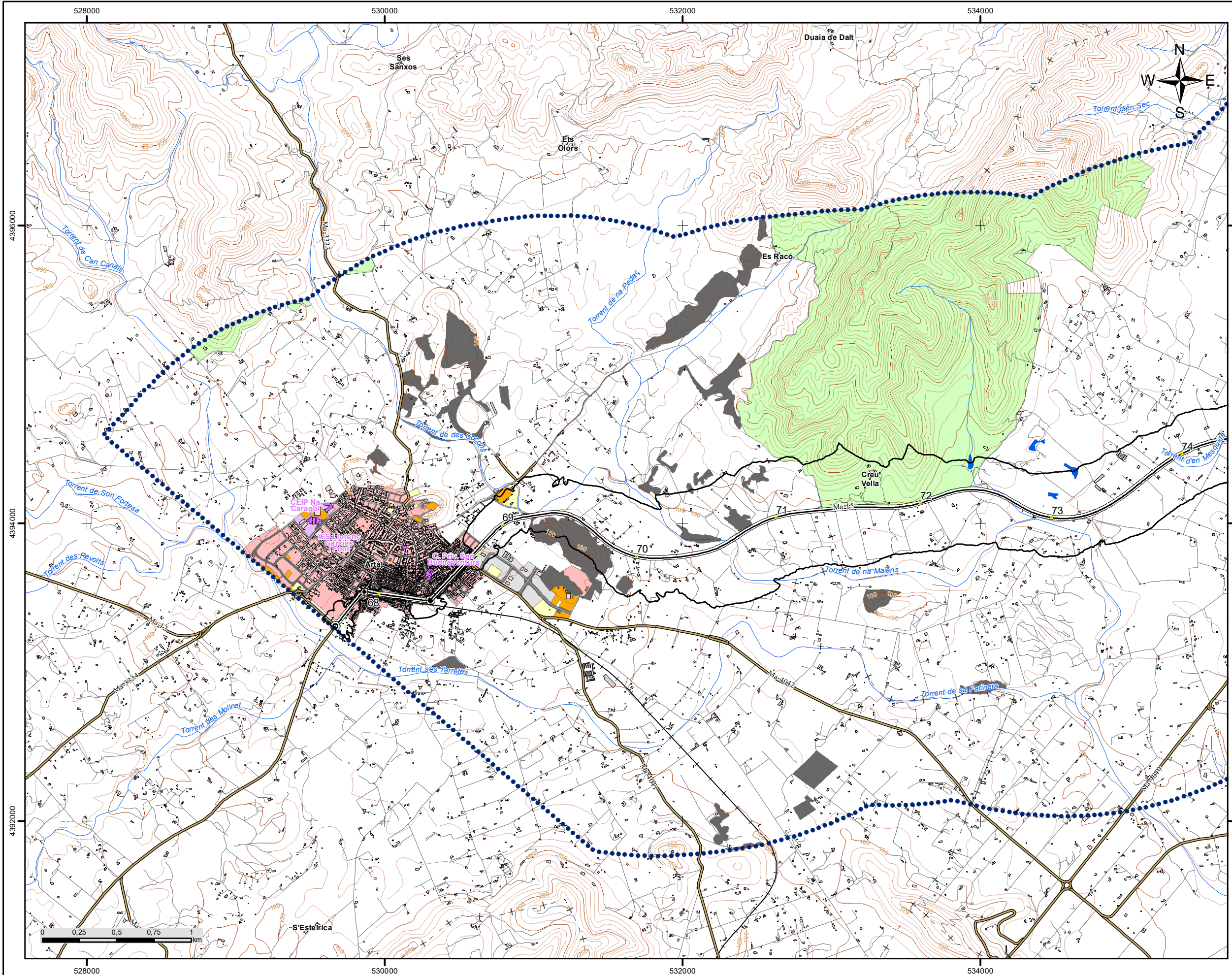
TITOL:
MAPES ESTRATÈGICS DE RENOU
DELS GRANS EIXOS VIARIS DEL
CONSELL DE MALLORCA.
TERCERA FASE
UME: C_BAL_07_Ma-15_3
Tram: Artà - Cala Rajada

CLAU:
16-34.0-EP

DATA:
OCTUBRE
2020
ESCALA:
1:25.000

DESIGNACIÓ DEL PLÀNOL:
MAPA ZONIFICACIÓ ACÚSTICA

Núm.PLÀNOL:
07
FULL 02 DE 02



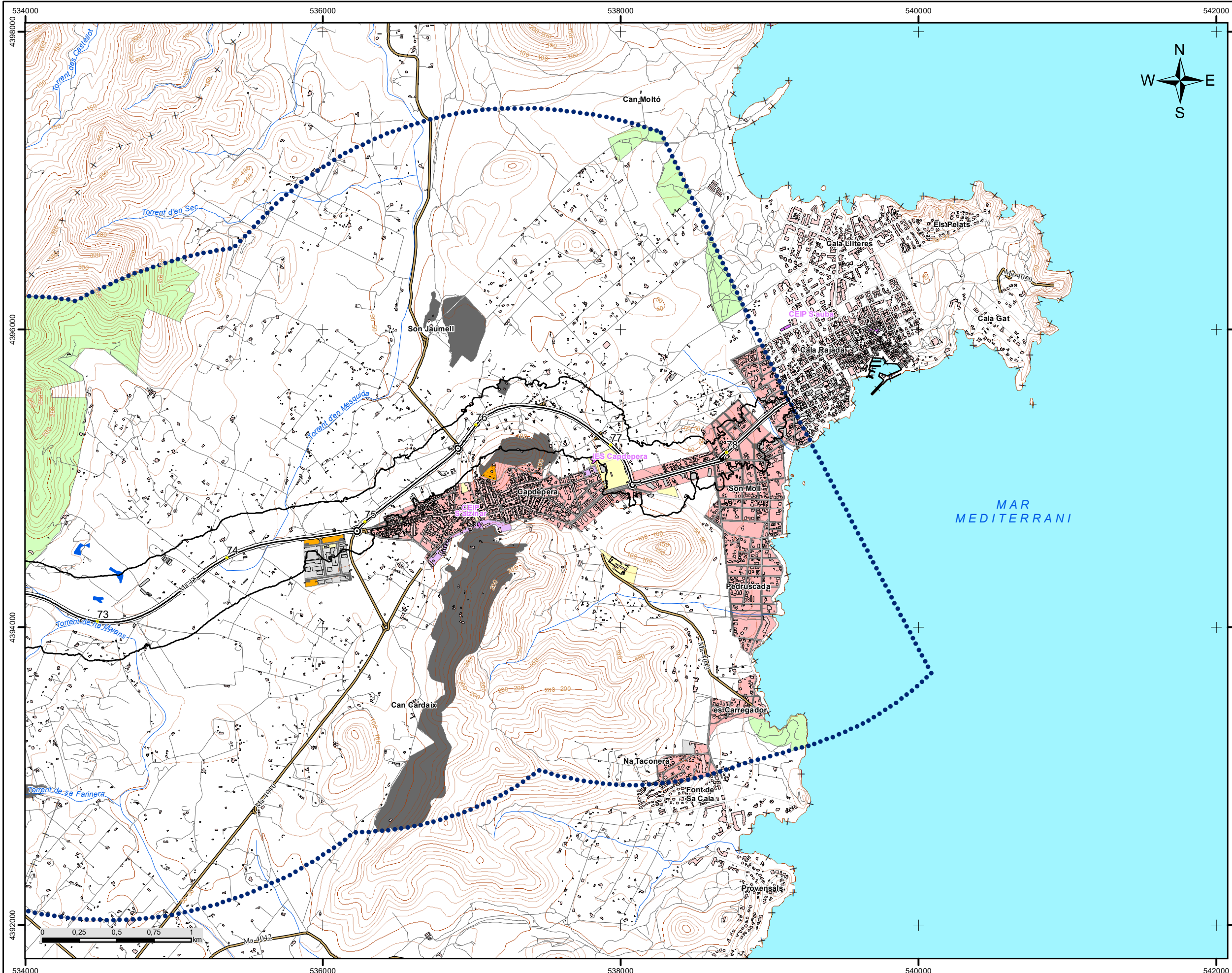
LLEGENDA TEMÀTICA

- Zona de condicionants acústics per a l'urbanisme
- Zones acústiques**
 - A: Residencial
 - B: Industrial
 - C: Recreatiu
 - D: Terciari
 - E: Sanitari i docent
 - F: Infraestructura
 - G: Espais naturals
- Barres acústiques**
 - Pantalla acústica
 - Dics de terra
- Tipus d'edifici**
 - Ús residencial
 - Ús sanitari o docent
 - Ús industrial i altres
- Elements cartogràfics**
 - Eix de la UME
 - Viaductes
 - Túnels
 - Carreteres
 - Altres vies
 - FFCC
 - Corba de nivell
 - Corba de nivell mestra
 - Hidrografia
 - Límit municipal
 - Altres elements cartogràfics



Sistema de Coordenades: ETRS 1989 UTM Zona 31N

	<p>COORDINADOR EN CAP EXAMINAT:</p> <p>Miguel Àngel Sagrera</p>	<p>DIRECTOR DE L'ESTUDI:</p> <p>Carlos M. Ribas Rotger</p>	<p>AUTOR DE L'ESTUDI:</p> <p>Juan Luis Aguilera de Maya</p>	<p>TITOL: MAPES ESTRATÈGICS DE RENOU DELS GRANS EIXOS VIARIS DEL CONSELL DE MALLORCA. TERCERA FASE UME: C_BAL_07_Ma-15_3 Tram: Artà - Cala Rajada</p>	<p>CLAU: 16-34.0-EP</p>	<p>DATA: OCTUBRE 2020 ESCALA: 1:25.000</p>	<p>DESIGNACIÓ DEL PLÀNOL: MAPA CONDICIONANTS ACÚSTICS PER A L'URBANISME</p>	<p>Núm.PLÀNOL: 08 FULL 01 DE 02</p>
--	--	---	--	--	------------------------------------	--	--	---



C_BAL_07_Ma-15_3
Artà - Cala Rajada

LLEENDA TEMÀTICA

- Zona de condicionants acústics per a l'urbanisme
- Zones acústiques**
- A: Residencial
- B: Industrial
- C: Recreatiu
- D: Terciari
- E: Sanitari i docent
- F: Infraestructura
- G: Espais naturals
- Barres acústiques**
- Pantalla acústica
- Dics de terra
- Tipus d'edifici**
- Ús residencial
- Ús sanitari o docent
- Ús industrial i altres
- Elements cartogràfics**
- Eix de la UME
- Viaductes
- Túnels
- Carreteres
- Altres vies
- FFCC
- Corba de nivell
- Corba de nivell mestra
- Hidrografia
- Límit municipal
- Altres elements cartogràfics



Sistema de Coordenades: ETRS 1989 UTM Zona 31N

Direcció Insular d'Infraestructures
Departament de Mobilitat i Infraestructures
Consell de Mallorca

COORDINADOR EN CAP EXAMINAT:

Miguel Àngel Sagrera

DIRECTOR DE L'ESTUDI:

Carlos M. Ribas Rotger

AUTOR DE L'ESTUDI:

Juan Luis Aguilera de Maya

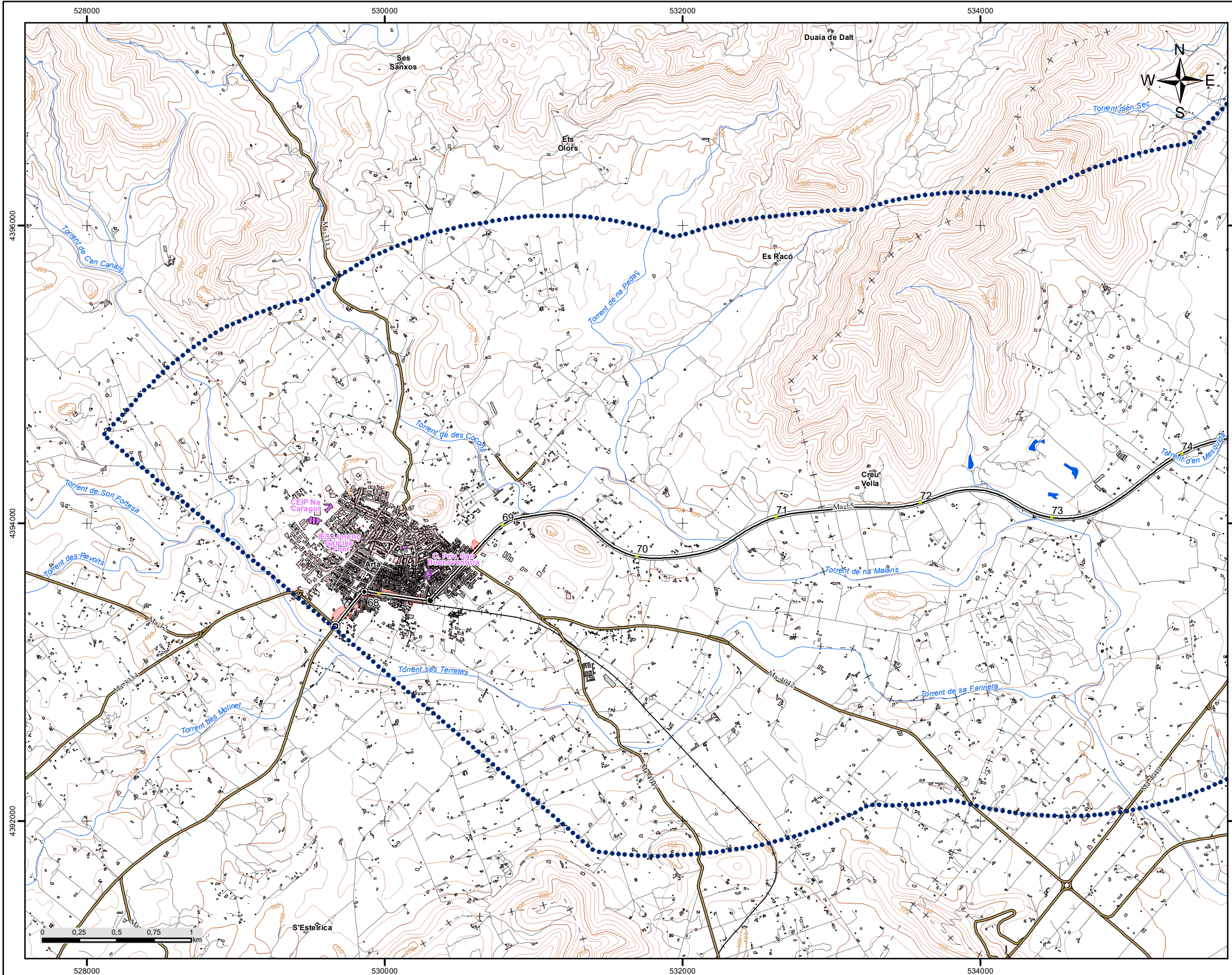
TITOL:
MAPES ESTRATÈGICS DE RENOU DELS GRANS EIXOS VIARIS DEL CONSELL DE MALLORCA.
TERCERA FASE
UME: C_BAL_07_Ma-15_3
Tram: Artà - Cala Rajada

CLAU:
16-34.0-EP

DATA:
OCTUBRE 2020
ESCALA:
1:25.000

DESIGNACIÓ DEL PLÀNOL:
MAPA CONDICIONANTS ACÚSTICS PER A L'URBANISME

Núm.PLÀNOL:
08
FULL 02 DE 02



LLEGENDA TEMÀTICA

Zones acústiques

- A: Residencial
- B: Industrial
- C: Recreatiu
- D: Terciari
- E: Sanitari i docent
- F: Infraestructura
- G: Espais naturals

Barreses acústiques

- Pantalla acústica
- Dics de terra

Tipus d'edifici

- Ús residencial
- Ús sanitari o docent
- Ús industrial i altres

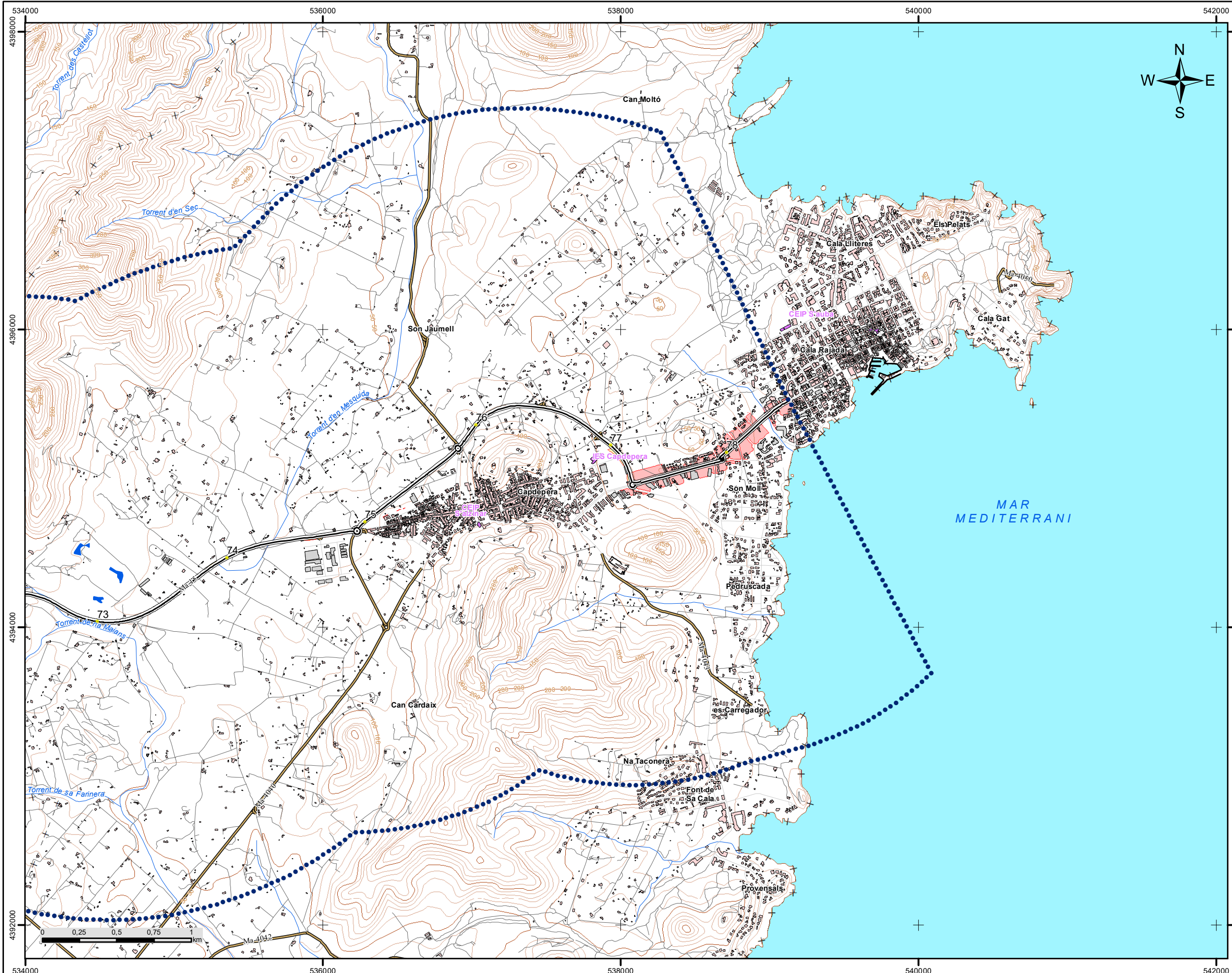
Elements cartogràfics

- Eix de la UME
- Viaductes
- Túnel
- Carreteres
- Altres vies
- FFCC
- Corba de nivell
- Corba de nivell mestra
- Hidrografia
- Límit municipal
- Altres elements cartogràfics



Sistema de Coordenades: ETRS 1989 UTM Zona 31N

	COORDINADOR EN CAP EXAMINAT:	DIRECTOR DE L'ESTUDI:	AUTOR DE L'ESTUDI:	TITOL:	CLAU:	DATA:	DESIGNACIÓ DEL PLÀNOL:	Núm.PLÀNOL:
	Miguel Àngel Sagrera	Carlos M. Ribas Rotger	Juan Luis Aguilera de Maya	MAPES ESTRATÈGICS DE RENOU DELS GRANS EIXOS VIARIS DEL CONSELL DE MALLORCA. TERCERA FASE UME: C_BAL_07_Ma-15_3 Tram: Artà - Cala Rajada	16-34.0-EP	OCTUBRE 2020	MAPA ZONES DE CONFLICTE	09
						ESCALA: 1:25.000		FULL 01 DE 02



C_BAL_07_Ma-15_3
Artà - Cala Rajada

LLEGENDA TEMÀTICA

- Zones acústiques**
- A: Residencial
 - B: Industrial
 - C: Recreatiu
 - D: Terciari
 - E: Sanitari i docent
 - F: Infraestructura
 - G: Espais naturals
- Barreses acústiques**
- Pantalla acústica
 - Dics de terra
- Tipus d'edifici**
- Ús residencial
 - Ús sanitari o docent
 - Ús industrial i altres
- Elements cartogràfics**
- Eix de la UME
 - Viaductes
 - Túnel
 - Carreteres
 - Altres vies
 - FFCC
 - Corba de nivell
 - Corba de nivell mestra
 - Hidrografia
 - Límit municipal
 - Altres elements cartogràfics



Sistema de Coordenades: ETRS 1989 UTM Zona 31N

Direcció Insular d'Infraestructures
Departament de Mobilitat
i Infraestructures
Consell de Mallorca

COORDINADOR EN CAP
EXAMINAT:

Miguel Àngel Sagrera

DIRECTOR DE L'ESTUDI

Carlos M. Ribas Rotger

AUTOR DE L'ESTUDI

Juan Luis Aguilera de Maya

TITOL:
MAPES ESTRATÈGICS DE RENOU
DELS GRANS EIXOS VIARIS DEL
CONSELL DE MALLORCA.
TERCERA FASE
UME: C_BAL_07_Ma-15_3
Tram: Artà - Cala Rajada

CLAU:
16-34.0-EP

DATA:
OCTUBRE
2020
ESCALA:
1:25.000

DESIGNACIÓ DEL PLÀNOL:
MAPA ZONES DE CONFLICTE

Núm.PLÀNOL:
09
FULL 02 DE 02